

ОБЩЕСТВЕННАЯ ОРГАНИЗАЦИЯ
«Тюменская областная общественная организация
Общероссийской общественной организации
«Всероссийское общество инвалидов»
(ВОИ)

ПАСПОРТ
ДОСТУПНОСТИ ОБЪЕКТА
СОЦИАЛЬНОЙ ИНФРАСТРУКТУРЫ

Государственное автономное образовательное учреждение
Тюменской области «Тюменский техникум индустрии
питания, коммерции и сервиса»,
г. Тюмень, ул. Киевская, 63

НА ДОСТУПНОСТЬ ДЛЯ ИНВАЛИДОВ
И МАЛОМОБИЛЬНЫХ ГРУПП НАСЕЛЕНИЯ

(Заключение по обследованию объекта социальной инфраструктуры)

Председатель ТООО ВОИ



Кравченко Е. К.

Главный инженер ТООО ВОИ

Кривошеина С.В.

Тюмень, 2015

В данном заключении представлена информация о состоянии доступности объекта социальной инфраструктуры, оформленная в «Паспорте доступности объекта социальной инфраструктуры (ОСИ)», для инвалидов и других маломобильных групп населения с целью принятия управленческих решений обеспечивающих их доступность, согласно методическому пособию «Методика паспортизации и классификации объектов и услуг с целью их объективной оценки для разработки мер, обеспечивающих их доступность» по Приказу Министерства труда и социальной защиты Российской Федерации от 25 декабря 2012 г. №627.

Заключение на обследование разработано по результатам экспертной оценки уровня доступности объекта и соблюдения нормативно-правовых документов в архитектурной, строительной и градостроительной отрасли, а также социальной политике.

Состояние объекта оценено как доступно условно (ДУ).

Рекомендуем следующие мероприятия по обустройству и адаптации объекта:

- проведение ремонтных работ с заменой или восстановлением составных частей в соответствии с установленной нормативной и технической документацией: СП 59.13330.2012

- организация ситуационной помощи инвалиду (другому маломобильному человеку) со стороны сотрудников учреждения для получения услуги на объекте, в том числе при использовании дополнительных технических средств;

Обозначения и сокращения, используемые в заключении (Паспорте ОСИ):

Формы инвалидности

- Г Инвалиды с нарушениями слуха
К Инвалиды, передвигающиеся на креслах-колясках
О Инвалиды с нарушениями опорно-двигательного аппарата
(ОДА)
С Инвалиды с нарушениями зрения
У Инвалиды с нарушениями умственного развития

Состояние доступности объекта (зоны)

- ДП Доступно полностью
ДП-В Доступен полностью всем
ДП-И Доступен полностью избирательно
ДЧ Доступно частично
ДЧ-В Доступен частично всем
ДЧ-И Доступен частично избирательно
ДУ Доступно условно
«ВНД» Временно недоступно
«Х» Не предназначен для посещения инвалидами

Вариант организации доступности объекта (формы обслуживания)

- «А» Доступность всех зон и помещений - универсальная
«Б» Доступны специально выделенные участки и помещения
«ДУ» Доступность условная: дополнительная помощь сотрудника, услуги на дому, дистанционно
«ВНД» Не организована доступность
«ТСР» Технические средства реабилитации
«МГН» Маломобильные группы населения (инвалиды всех категорий)

Обследование объекта и обработку данных провели:

Главный инженер ТООО ВОИ
Кривошеина С.В.

Инженер ТООО ВОИ
Бодриченков О.Н.

(инвалид 3 группы, с нарушением опорно-двигательного аппарата)

Прилагаемые документы:

Фотографий – 27 шт.

Копии документов (Планы, Свидетельство, Сертификаты,) – 6 л.



ПАСПОРТ ДОСТУПНОСТИ
объекта социальной инфраструктуры (ОСИ)
№ 7-00

1. Общие сведения об объекте

- 1.1. Наименование (вид) объекта ГАПОУ ТО "Тюменский техникум индустрии питания, коммерции и сервиса"
- 1.2. Адрес объекта г. Тюмень, ул. Киевская, 63
- 1.3. Сведения о размещении объекта:
- отдельно стоящее здание 4 этажа, 3066,5 кв. м,
- обследован 4 этажа, площадью 3066,5 кв. м,
- 1.4. Год постройки здания до 1971 г.,
- 1.5. Название организации (учреждения), (полное юридическое наименование – согласно Уставу, краткое наименование) Государственное автономное профессиональное образовательное учреждение Тюменской области "Тюменский техникум индустрии питания, коммерции и сервиса", ГАПОУ ТО "Тюменский техникум индустрии питания, коммерции и сервиса"
- 1.6. Юридический адрес организации (учреждения) 625034 г. Тюмень, ул. Мельникайте, 76
- 1.8. Основание для пользования объектом оперативное управление
- 1.9. Форма собственности государственная собственность
- 1.10. Территориальная принадлежность региональная собственность
- 1.11. Вышестоящая организация (наименование) Департамент образование и науки Тюменской области
- 1.12. Адрес вышестоящей организации, другие координаты 625000, г. Тюмень, ул. Володарского, 49.

2. Характеристика деятельности организации на объекте
(по обслуживанию населения)

- 2.1 Сфера деятельности образовательная
- 2.2 Виды оказываемых услуг образовательные
- 2.3 Форма оказания услуг: на объекте
- 2.4 Категории обслуживаемого населения по возрасту: все возрастные категории
- 2.5 Категории обслуживаемых инвалидов: инвалиды, передвигающиеся на кресле-коляске, инвалиды с нарушениями опорно-двигательного аппарата; нарушениями зрения, нарушениями слуха
- 2.6 Плановая мощность: посещаемость 600 человек в день

2.7 Участие в исполнении ИПР (индивидуальная программа реабилитации) инвалида, ребенка-инвалида не предусмотрено

3. Состояние доступности объекта

3.1 Путь следования к объекту пассажирским транспортом

Остановка «Нефтегазовый университет» автобус №№: 13, 46, 47, 54, 60;

маршрутное такси №: 5, 29, 44, 45, 50, 51, 70, 76;

наличие адаптированного пассажирского транспорта к объекту да

3.2 Путь к объекту от ближайшей остановки пассажирского транспорта:

3.2.1 расстояние до объекта от остановки транспорта 500м

3.2.2 время движения (пешком) 40 мин.

3.2.3 наличие выделенного от проезжей части пешеходного пути: да

3.2.4 Перекрестки: регулируемые, с пешеходным переходом "Зебра"

3.2.5 Информация на пути следования к объекту: отсутствует

3.2.6 Перепады высоты на пути: устранены, путь движения на участке без уклонов, широкий

3.3 Организация доступности объекта для инвалидов – форма обслуживания

№ п/п	Категория инвалидов (вид нарушения)	Вариант организации доступности объекта (формы обслуживания)
1	Передвигающиеся на креслах-колясках	ДУ
2	С нарушениями опорно-двигательного аппарата	ДУ
3	С нарушениями зрения	ДУ
4	С нарушениями слуха	А

3.4 Состояние доступности основных структурно-функциональных зон

№ п/п	Основные структурно-функциональные зоны	Состояние доступности, в том числе для основных категорий инвалидов
1	Территория, прилегающая к зданию (участок)	ДП-В
2	Вход (входы) в здание	ДП-В
3	Путь (пути) движения внутри здания (в т. ч. пути эвакуации)	ДЧ-И (Г, С) ДУ (О, К)
4	Зона целевого назначения здания (целевого посещения объекта)	ДЧ-И (Г, С) ДУ (О, К)
5	Санитарно-гигиенические помещения	ДП-В
6	Система информации и связи (на всех зонах)	ДЧ

3.5. Итоговое заключение о состоянии доступности ОСИ:

Состояние доступности объекта оценено как доступно условно. Для обеспечения полной доступности объекта для всех категорий инвалидов, кроме инвалидов на кресле-коляске необходимо выполнить мероприятия:

- для инвалидов с нарушениями опорно-двигательного аппарата установить поручни со стороны стены на лестнице с 1 по 4 этаж;
- организация ситуационной помощи для приёма МГН всех категорий заключается в подготовке специалистов, а также путем вменения им в обязанности выполнение данных мероприятий;
- для инвалидов на кресле-коляске обеспечить беспрепятственное передвижение по 2, 3, 4 этажам путем применения приставных пандусов для преодоления перепада высот и порогов.

4. Управленческое решение

4.1. Рекомендации по адаптации основных структурных элементов объекта

№ п/п	Основные структурно-функциональные зоны объекта	Рекомендации по адаптации объекта (вид работы)
1	Территория, прилегающая к зданию (участок)	Текущий ремонт
2	Вход (входы) в здание	Текущий ремонт
3	Путь (пути) движения внутри здания (в т.ч. пути эвакуации)	Текущий ремонт, организационные мероприятия
4	Зона целевого назначения здания (целевого посещения объекта)	Не требуется
5	Санитарно-гигиенические помещения	Не требуется
6	Система информации на объекте (на всех зонах)	Текущий ремонт

4.2. Период проведения работ 2 квартал 2016 года.

(указывается наименование документа: программы, плана)

4.3 Ожидаемый результат (по состоянию доступности) после выполнения работ по адаптации доступен полностью избирательно (ДП-И)(С, Г, О), доступен условно (ДУ) (К).

4.4. Для принятия решения требуется:

Согласование с территориальными органами социальной защиты населения, согласно СП 59.13330.2012

4.5. Информация размещена (обновлена) на Карте доступности субъекта Российской Федерации дата _____ г., информационный портал Государственной

программы «Доступная среда» www.zhit-vmeste.ru (Жить вместе), <http://zhit-vmeste.ru/map/> (Карта доступности объектов)
(наименование сайта, портала)

5. Особые отметки

Паспорт сформирован на основании:

1. Акта обследования объекта: № 220 от «9» декабря 2015 г.
2. Анкеты (информации об объекте) № Б/Н от «10» декабря 2015 г.



ТВЕРЖДАЮ
Руководитель организации

А.В. Давыдов
2016 г.

АНКЕТА
(информация об объекте социальной инфраструктуры)
К ПАСПОРТУ ДОСТУПНОСТИ ОСИ
№ 7-00

1. Общие сведения об объекте

1.1. Наименование (вид) объекта ГАПОУ ТО "Тюменский техникум индустрии питания, коммерции и сервиса"

1.2. Адрес объекта г. Тюмень, ул. Киевская, 63

1.3. Сведения о размещении объекта:

- отдельно стоящее здание 4 этажа, 3066,5 кв. м,

- обследован 4 этажа, площадью 3066,5 кв. м,

1.4. Год постройки здания до 1971 г.,

1.5. Название организации (учреждения), (полное юридическое наименование – согласно Уставу, краткое наименование) Государственное автономное профессиональное образовательное учреждение Тюменской области "Тюменский техникум индустрии питания, коммерции и сервиса", ГАПОУ ТО "Тюменский техникум индустрии питания, коммерции и сервиса"

1.6. Юридический адрес организации (учреждения) 625034 г. Тюмень, ул. Мельникайте, 76

1.8. Основание для пользования объектом оперативное управление

1.9. Форма собственности государственная собственность

1.10. Территориальная принадлежность региональная собственность

1.11. Вышестоящая организация (наименование) Департамент образование и науки Тюменской области

1.12. Адрес вышестоящей организации, другие координаты 625000, г. Тюмень, ул. Володарского, 49.

2. Характеристика деятельности организации на объекте
(по обслуживанию населения)

2.1 Сфера деятельности образовательная

2.2 Виды оказываемых услуг образовательные

2.3 Форма оказания услуг: на объекте

- 2.4 Категории обслуживаемого населения по возрасту: все возрастные категории
- 2.5 Категории обслуживаемых инвалидов: инвалиды, передвигающиеся на кресле-коляске, инвалиды с нарушениями опорно-двигательного аппарата; нарушениями зрения, нарушениями слуха
- 2.6 Плановая мощность: посещаемость 600 человек в день
- 2.7 Участие в исполнении ИПР (индивидуальная программа реабилитации) инвалида, ребенка-инвалида не предусмотрено

3. Состояние доступности объекта

3.1 Путь следования к объекту пассажирским транспортом

Остановка «Нефтегазовый университет» автобус №№: 13, 46, 47, 54, 60; маршрутное такси №: 5, 29, 44, 45, 50, 51, 70, 76;

наличие адаптированного пассажирского транспорта к объекту да

3.2 Путь к объекту от ближайшей остановки пассажирского транспорта:

3.2.1 расстояние до объекта от остановки транспорта 500м

3.2.2 время движения (пешком) 40 мин.

3.2.3 наличие выделенного от проезжей части пешеходного пути: да

3.2.4 Перекрестки: регулируемые, с пешеходным переходом "Зебра"

3.2.5 Информация на пути следования к объекту: отсутствует

3.2.6 Перепады высоты на пути: устранены, путь движения на участке без уклонов, широкий

3.3 Организация доступности объекта для инвалидов – форма обслуживания

№ п/п	Категория инвалидов (вид нарушения)	Вариант организации доступности объекта (формы обслуживания)
1	Передвигающиеся на креслах-колясках	ДУ
2	С нарушениями опорно-двигательного аппарата	ДУ
3	С нарушениями зрения	ДУ
4	С нарушениями слуха	А

3.4 Состояние доступности основных структурно-функциональных зон

№ п/п	Основные структурно-функциональные зоны	Состояние доступности, в том числе для основных категорий инвалидов
1	Территория, прилегающая к зданию (участок)	ДП-В
2	Вход (входы) в здание	ДП-В
3	Путь (пути) движения внутри здания (в т. ч. пути эвакуации)	ДЧ-И (Г, С) ДУ (О, К)

	(в т. ч. пути эвакуации)	
4	Зона целевого назначения здания (целевого посещения объекта)	ДЧ-И (Г, С) ДУ (О, К)
5	Санитарно-гигиенические помещения	ДП-В
6	Система информации и связи (на всех зонах)	ДЧ

4. Управленческое решение

4.1. Рекомендации по адаптации основных структурных элементов объекта

№ п/п	Основные структурно-функциональные зоны объекта	Рекомендации по адаптации объекта (вид работы)
1	Территория, прилегающая к зданию (участок)	Текущий ремонт
2	Вход (входы) в здание	Текущий ремонт
3	Путь (пути) движения внутри здания (в т.ч. пути эвакуации)	Текущий ремонт, организационные мероприятия
4	Зона целевого назначения здания (целевого посещения объекта)	Не требуется
5	Санитарно-гигиенические помещения	Не требуется
6	Система информации на объекте (на всех зонах)	Текущий ремонт

4.2. Информация размещена (обновлена) на Карте доступности субъекта Российской Федерации дата _____ г., *информационный портал Государственной программы «Доступная среда» www.zhit-vmeste.ru (Жить вместе), <http://zhit-vmeste.ru/map/> (Карта доступности объектов)*

(наименование сайта, портала)



УТВЕРЖДАЮ
Руководитель УСЗН

12 2015 г.

АКТ ОБСЛЕДОВАНИЯ
объекта социальной инфраструктуры
К ПАСПОРТУ ДОСТУПНОСТИ ОСИ
№ 220

Тюменская область

Наименование территориального
образования субъекта Российской
Федерации

«9» декабря 2015 г.

1. Общие сведения об объекте

- 1.1. Наименование (вид) объекта ГАПОУ ТО "Тюменский техникум индустрии питания, коммерции и сервиса"
- 1.2. Адрес объекта г. Тюмень, ул. Киевская, 63
- 1.3. Сведения о размещении объекта:
- отдельно стоящее здание 4 этажа, 3066,5 кв. м.
- обследован 4 этажа, площадью 3066,5 кв. м.
- 1.4. Год постройки здания до 1971 г.
- 1.5. Название организации (учреждения), (полное юридическое наименование – согласно Уставу, краткое наименование) Государственное автономное профессиональное образовательное учреждение Тюменской области "Тюменский техникум индустрии питания, коммерции и сервиса", ГАПОУ ТО "Тюменский техникум индустрии питания, коммерции и сервиса"
- 1.6. Юридический адрес организации (учреждения) 625034 г. Тюмень, ул. Мельникайте, 76
- 1.8. Основание для пользования объектом оперативное управление
- 1.9. Форма собственности государственная собственность
- 1.10. Территориальная принадлежность региональная собственность
- 1.11. Вышестоящая организация (наименование) Департамент образование и науки Тюменской области
- 1.12. Адрес вышестоящей организации, другие координаты 625000, г. Тюмень, ул. Володарского, 49.

2. Характеристика деятельности организации на объекте

(по обслуживанию населения)

- 2.1 Сфера деятельности образовательная
- 2.2 Виды оказываемых услуг образовательные
- 2.3 Форма оказания услуг: на объекте
- 2.4 Категории обслуживаемого населения по возрасту: все возрастные категории

2.5 Категории обслуживаемых инвалидов: инвалиды, передвигающиеся на кресле-коляске, инвалиды с нарушениями опорно-двигательного аппарата; нарушениями зрения, нарушениями слуха

2.6 Плановая мощность: посещаемость 600 человек в день

2.7 Участие в исполнении ИПР (индивидуальная программа реабилитации) инвалида, ребенка-инвалида не предусмотрено

3. Состояние доступности объекта

3.1 Путь следования к объекту пассажирским транспортом

Остановка «Нефтегазовый университет» автобус №№: 13, 46, 47, 54, 60;

маршрутное такси №: 5, 29, 44, 45, 50, 51, 70, 76;

наличие адаптированного пассажирского транспорта к объекту да

3.2 Путь к объекту от ближайшей остановки пассажирского транспорта:

3.2.1 расстояние до объекта от остановки транспорта 500м

3.2.2 время движения (пешком) 40 мин.

3.2.3 наличие выделенного от проезжей части пешеходного пути: да

3.2.4 Перекрестки: регулируемые, с пешеходным переходом "Зебра"

3.2.5 Информация на пути следования к объекту: отсутствует

3.2.6 Перепады высоты на пути: устранены, путь движения на участке без уклонов, широкий

3.3 Организация доступности объекта для инвалидов – форма обслуживания

№ п/п	Категория инвалидов (вид нарушения)	Вариант организации доступности объекта (формы обслуживания)
1	Передвигающиеся на креслах-колясках	ДУ
2	С нарушениями опорно-двигательного аппарата	ДУ
3	С нарушениями зрения	ДУ
4	С нарушениями слуха	А

3.4 Состояние доступности основных структурно-функциональных зон

№ п/п	Основные структурно-функциональные зоны	Состояние доступности, в том числе для основных категорий инвалидов	Приложение	
			№ на плане	№ фото
1	Территория, прилегающая к зданию (участок)	ДП-В	-	1, 2
2	Вход (входы) в здание	ДП-В	29, 32	1, 3-5

3	Путь (пути) движения внутри здания (в т. ч. пути эвакуации)	ДЧ-И (Г, С) ДУ (О, К)	I эт. 26, 20, 1 лест. кл. 2 лест. кл. II эт. 15, III эт. 15 IV эт. 12	6-14
4	Зона целевого назначения здания (целевого посещения объекта)	ДЧ-И (Г, С) ДУ (О, К)	14,27,28	11-13
5	Санитарно-гигиенические помещения	ДП-В	I эт. 10 II эт. 5	22-25
6	Система информации и связи (на всех зонах)	ДЧ	I эт. 26, 20, 1 лест. кл. 2 лест. кл. II эт. 15, III эт. 15 IV эт. 12	6-8, 15, 26-27

3.5. Итоговое заключение о состоянии доступности ОСИ:

Состояние доступности объекта оценено как доступно условно. Для обеспечения полной доступности объекта для всех категорий инвалидов, кроме инвалидов на кресле-коляске необходимо выполнить мероприятия:

- для инвалидов с нарушениями опорно-двигательного аппарата установить поручни со стороны стены на лестнице с 1 по 4 этаж;

- организация ситуационной помощи для приёма МГН всех категорий заключается в подготовке специалистов, а также путем вменения им в обязанности выполнение данных мероприятий;

- для инвалидов на кресле-коляске обеспечить беспрепятственное передвижение по 2, 3, 4 этажам путем применения приставных пандусов для преодоления перепада высот и порогов.

4. Управленческое решение

4.1. Рекомендации по адаптации основных структурных элементов объекта

№ п/п	Основные структурно-функциональные зоны объекта	Рекомендации по адаптации объекта (вид работы)
1	Территория, прилегающая к зданию (участок)	Текущий ремонт
2	Вход (входы) в здание	Текущий ремонт
3	Путь (пути) движения внутри здания (в т.ч. пути эвакуации)	Текущий ремонт, организационные мероприятия
4	Зона целевого назначения здания	Не требуется

	(целевого посещения объекта)	
5	Санитарно-гигиенические помещения	Не требуется
6	Система информации на объекте (на всех зонах)	Текущий ремонт

4.2. Период проведения работ 2 квартал 2016 года.

(указывается наименование документа: программы, плана)

4.3 Ожидаемый результат (по состоянию доступности) после выполнения работ по адаптации доступен полностью избирательно (ДП-И)(С, Г, О), доступен условно (ДУ) (К).

4.4. Для принятия решения требуется:

Согласование с территориальными органами социальной защиты населения, согласно СП 59.13330.2012

4.4.1. согласование на Комиссии

Не требуется

(наименование Комиссии по координации деятельности в сфере обеспечения доступной среды жизнедеятельности для инвалидов и других МГН)

4.4.2. согласование работ с надзорными органами:

Главное управление строительства Тюменской области

4.4.3. техническая экспертиза; разработка проектно-сметной документации

4.4.4. согласование с вышестоящей организацией: собственником объекта

4.4.5. согласование с общественными организациями инвалидов:

Общественная организация "Тюменская областная организация Всероссийского общества инвалидов";

4.4.6. другое нет.

4.5. Информация размещена (обновлена) на Карте доступности субъекта Российской Федерации дата _____ г., информационный портал Государственной программы «Доступная среда» www.zhit-vmeste.ru (Жить вместе), <http://zhit-vmeste.ru/map/> (Карта доступности объектов)

(наименование сайта, портала)

5. Особые отметки

ПРИЛОЖЕНИЯ:

Результаты обследования (количество фотографий):

- | | |
|--------------------------------------|--------------|
| 1. Территории, прилегающей к объекту | <u>2</u> шт. |
| 2. Входа (входов) в здание | <u>3</u> шт. |
| 3. Путей движения в здании | <u>9</u> шт. |
| 4. Зоны целевого назначения объекта | <u>7</u> шт. |

5. Санитарно-гигиенических помещений 4 шт.

6. Системы информации (и связи) на объекте 2 шт.

Результаты фотофиксации на объекте в количестве 27 шт.

Поэтажные планы, на 4 л.

*Руководитель
рабочей группы:*

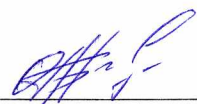
Главный инженер ТООО ВОИ
Кривошеина С.В.
(Должность, Ф.И.О.)



(Подпись)

*Члены рабочей
группы:*

Специалист по работе с
инвалидами ТООО ВОИ
Бодриченков О.Н.



(Подпись)

*Представитель
организации
расположенной
на объекте:*

Заместитель Директора
Шапуртов Д.В.
(Должность, Ф.И.О.)



(Подпись)

Приложение 1
к Акту обследования ОСИ к паспорту
доступности ОСИ
№ 220
от «9» декабря 2015 г.

Результаты обследования:

1. Территории, прилегающей к зданию (участка)
ГАОУ СПО "Тюменский торгово-экономический техникум"
г. Тюмень, ул. Киевская, 63
Наименование объекта, адрес

№ п/п	Наименование функционально-планировочного элемента	Наличие элемента			Выявленные нарушения и замечания		Работы по адаптации объектов	
		есть/ нет	№ на плане	№ фото	Содержание	Значимо для инвалида (категория)	Содержание	Виды работ
1.1	Вход (входы) на территорию	нет	-	-	-	-	-	-
1.2	Путь (пути) движения на территории	есть	-	1	- не выявлено	К, О, С, Г	- не нуждается (доступ обеспечен)	-
1.3	Лестница (наружная)	нет	-	-	-	-	-	-
1.4	Пандус (наружный)	нет	-	-	-	-	-	-
1.5	Автостоянка и парковка	есть	-	-	- обустройство парковки для инвалидов не соответствует установленным нормам	К, О, С, Г	- обустройство парковки в соответствии с установленными нормами	Текущий ремонт

Заключение по зоне:

Наименование структурно-функциональной зоны	Состояние доступности (к пункту 3.4 Акта обследования ОСИ)	Приложение		Рекомендации по адаптации (вид работы) к пункту 4.1 Акта обследования ОСИ
		№ на плане	№ фото	
Территория, прилегающая к зданию (участок)	ДП-В	-	1, 2	Текущий ремонт

Комментарий к заключению: Состояние объекта оценено как доступно полностью всем.

Приложение 2
к Акту обследования ОСИ к паспорту
доступности ОСИ
№ 220
от «9» декабря 2015 г.

Результаты обследования:

2. Входа (входов) в здание

ГАОУ СПО "Тюменский торгово-экономический техникум"

г. Тюмень, ул. Киевская, 63

Наименование объекта, адрес

№ п/п	Наименование функционально-планировочного элемента	Наличие элемента			Выявленные нарушения и замечания		Работы по адаптации объектов	
		есть/ нет	№ на плане	№ фото	Содержание	Значимо для инвалида (категория)	Содержание	Виды работ
2.1	Лестница (наружная)	есть	-	1	- не выявлено	О, С, Г	- не нуждается (доступ обеспечен)	-
2.2	Пандус (наружный)	есть	-	1	- противоскользящее покрытие в виде полос не обеспечивает предотвращения скольжения; - не работает кнопка вызова персонала для оказания ситуационной помощи;	К, О	-замена противоскользящего покрытия; - ремонт кнопки вызова;	Текущий ремонт
2.3	Входная площадка (перед дверью)	есть	-	3	- противоскользящее покрытие уложено не на всем протяжении глубины площадки, что не предотвращает скольжения перед дверью.	К, О, С, Г	- продлить противоскользящее покрытие до входной двери;	Текущий ремонт
2.4	Дверь (входная)	есть	-	3	-на стеклянной панели отсутствует яркая контрастная маркировка (желтый круг); - дверная ручка не выделена контрастным цветом.	С	- нанести яркую контрастную маркировку; - выделить ручку контрастным цветом.	Текущий ремонт
2.5	Тамбур	есть	29	4, 5	- не выявлено	О, К, С	- не нуждается (доступ обеспечен)	-

Заключение по зоне:

Наименование структурно-функциональной зоны	Состояние доступности (к пункту 3.4 Акта обследования ОСИ)	Приложение		Рекомендации по адаптации (вид работы) к пункту 4.1 Акта обследования ОСИ
		№ на плане	№ фото	
Вход (входы) в здание	ДП-В	29	1, 3, 4, 5	Текущий ремонт

Комментарий к заключению: Состояние объекта оценено как доступно полностью всем.

Приложение 3
к Акту обследования ОСИ к паспорту
доступности ОСИ
№ 220
от «9» декабря 2015 г.

Результаты обследования:

3. Пути (путей) движения внутри здания (в т.ч. путей эвакуации)

ГАОУ СПО "Тюменский торгово-экономический техникум"

г. Тюмень, ул. Киевская, 63

Наименование объекта, адрес

№ п/п	Наименование функционально-планировочного элемента	Наличие элемента			Выявленные нарушения и замечания		Работы по адаптации объектов	
		есть/нет	№ на плане	№ фото	Содержание	Значимо для инвалида (категория)	Содержание	Виды работ
3.1	Коридор (вестибюль, зона ожидания, галерея, балкон)	есть	I эт. 26, 20, II эт. 15 III эт. 15 IV эт. 12	7, 8, 9, 11	- не выявлено	С, Г, О, К	- не нуждается (доступ обеспечен)	-
3.2	Лестница (внутри здания)	есть	I II	10, 12	- отсутствует поручень со стороны стены; - при выходе с лестничной клетки имеется перепад высот более 0,014 м	О, С,	- обустроить лестницы вторым поручнем; - изготовить приставные пандусы;	Текущий ремонт
3.3	Пандус (внутри здания)	нет	-	-	-	-	-	-
3.4	Лифт пассажирский (или подъемник)	нет	-	-	-	-	-	-
3.5	Дверь	есть	14	8, 26	- на стеклянных панелях дверей отсутствует яркая контрастная маркировка (желтый круг); - в дверных проемах встречаются пороги (перепады высот) более 0,014 м.	К, О, С	- нанести яркую контрастную маркировку; - изготовить приставные пандусы;	Текущий ремонт
3.6	Пути эвакуации (в т.ч. зоны безопасности)	есть	I II	13, 14	- не выявлено	С, Г, О, К	- не нуждается (доступ обеспечен)	-

Заключение по зоне:

Наименование структурно-функциональной зоны	Состояние доступности (к пункту 3.4 Акта обследования ОСИ)	Приложение		Рекомендации по адаптации (вид работы) к пункту 4.1 Акта обследования ОСИ
		№ на плане	№ фото	
Путь (пути) движения внутри здания (в т.ч. пути эвакуации)	ДЧ-И (Г, С) ДУ (О, К)	I эт. 26, 20, II эт. 15 III эт. 15 IV эт. 12, 14, I, II	7- 9, 10- 14, 26	Текущий ремонт

Комментарий к заключению: Состояние объекта оценено как доступно частично избирательно (Г, С) Доступно условно (О, К).

Результаты обследования:

4. Зоны целевого назначения здания (целевого посещения объекта)

Вариант I – зона обслуживания инвалидов

ГАОУ СПО “Тюменский торгово-экономический техникум”

г. Тюмень, ул. Киевская, 63

Наименование объекта, адрес

№ п/п	Наименование функционально-планировочного элемента	Наличие элемента			Выявленные нарушения и замечания		Работы по адаптации объектов	
		есть/ нет	№ на плане	№ фото	Содержание	Значимо для инвалида (категория)	Содержание	Виды работ
4.1	Кабинетная форма обслуживания	есть	13, 9, 31	19, 20, 21	- в дверных проемах встречаются пороги (перепады высот) более 0,014 м.	К	- изготовить приставные пандусы;	Текущий ремонт
4.2	Зальная форма обслуживания	есть	II эт. 6	10, 11, 12	- не выявлено	К, О, Г, С	- не нуждается (доступ обеспечен)	-
4.3	Прилавочная форма обслуживания	есть	34	7	- не выявлено	К, О, С, Г	- не нуждается (доступ обеспечен)	-
4.4	Форма обслуживания с перемещением по маршруту	есть	-	-	- не вменено дежурному преподавателю в инструкцию оказание ситуационной помощи; - не обучен персонал пользованию ТСР;	К, О, Г, С	- провести обучение персонала в учебном центре ТООО «Всероссийское общество инвалидов»	Организационные мероприятия
4.5	Кабина индивидуального обслуживания	нет	-	-	-	-	-	-

Заключение по зоне:

Наименование структурно-функциональной зоны	Состояние доступности (к пункту 4 Акта обследования ОСИ)	Приложение		Рекомендации по адаптации (вид работы) к пункту 4.1 Акта обследования ОСИ
		№ на плане	№ фото	
Зона обслуживания	ДЧ-И (Г, С) ДУ (К, О)	13, 9, 31, 34	10-12 19-21	Текущий ремонт, организационные мероприятия

Комментарий к заключению: Состояние объекта оценено как доступно частично избирательно (Г, С). Доступно условно (К, О).

Приложение 5
к Акту обследования ОСИ к паспорту
доступности ОСИ
№ 220
от «9» декабря 2015 г.

Результаты обследования:

5. Санитарно-гигиенических помещений

ГАОУ СПО "Тюменский торгово-экономический техникум "

г. Тюмень, ул. Киевская, 63

Наименование объекта, адрес

№ п/п	Наименование функционально-планировочного элемента	Наличие элемента			Выявленные нарушения и замечания		Работы по адаптации объектов	
		есть/ нет	№ на плане	№ фото	Содержание	Значимо для инвалида (категория)	Содержание	Виды работ
5.1	Туалетная комната	есть	I эт. 10 II эт. 5	22-25	- отсутствует кнопка вызова персонала для оказания ситуационной помощи.	К, О, С	- установить кнопку вызова персонала.	Текущий ремонт
5.2	Душевая/ ванная комната	нет	-	-	-	-	-	-
5.3	Бытовая комната (гардеробная)	есть	34	7	- не выявлено	К, О, С, Г	- не нуждается (доступ обеспечен)	-

II Заключение по зоне:

Наименование структурно-функциональной зоны	Состояние доступности (к пункту 3.4 Акта обследования ОСИ)	Приложение		Рекомендации по адаптации (вид работы) к пункту 4.1 Акта обследования ОСИ
		№ на плане	№ фото	
Санитарно-гигиенические помещения	ДП-В	I эт. 10, 34 II эт. 5	7, 22-25	Текущий ремонт

Комментарий к заключению: Состояние объекта оценено как доступно полностью всем.

Результаты обследования:

6. Системы информации на объекте

ГАОУ СПО "Тюменский торгово-экономический техникум "

г. Тюмень, ул. Киевская, 63

Наименование объекта, адрес

№ п/п	Наименование функционально-планировочного элемента	Наличие элемента			Выявленные нарушения и замечания		Работы по адаптации объектов	
		есть/ нет	№ на плане	№ фото	Содержание	Значимо для инвалида (категория)	Содержание	Виды работ
6.1	Визуальные средства	есть	I эт. 26, 20 II эт. 15 III эт. 15 IV эт. 12	1, 6, 7, 8, 15, 16, 17, 19, 26, 27	- не выявлено	К, О, С, Г	- не нуждается (доступ обеспечен)	-
6.2	Акустические средства	есть	I эт. 26 II эт. 6	7, 16	- не выявлено	К, О, С, Г	- не нуждается (доступ обеспечен)	-
6.3	Тактильные средства	есть	I эт. 26, 20 II эт. 15 III эт. 15 IV эт. 12	8, 9, 11, 12, 15, 19, 26, 27	- не выявлено	К, О, С, Г	- не нуждается (доступ обеспечен)	-

Заключение по зоне:

Наименование структурно-функциональной зоны	Состояние доступности (к пункту 3.4 Акта обследования ОСИ)	Приложение		Рекомендации по адаптации (вид работы) к пункту 4.1 Акта обследования ОСИ
		№ на плане	№ фото	
Системы информации	дч	I эт. 26, 20 II эт. 15 III эт. 15 IV эт. 12	1, 6, 7, 8, 9, 11, 12, 15, 16, 17, 19, 26, 27,	-

Комментарий к заключению: Состояние объекта оценено как доступно частично.

Фотография №1



Фотография №2



Фотография №3



Фотография №4



Фотография №5



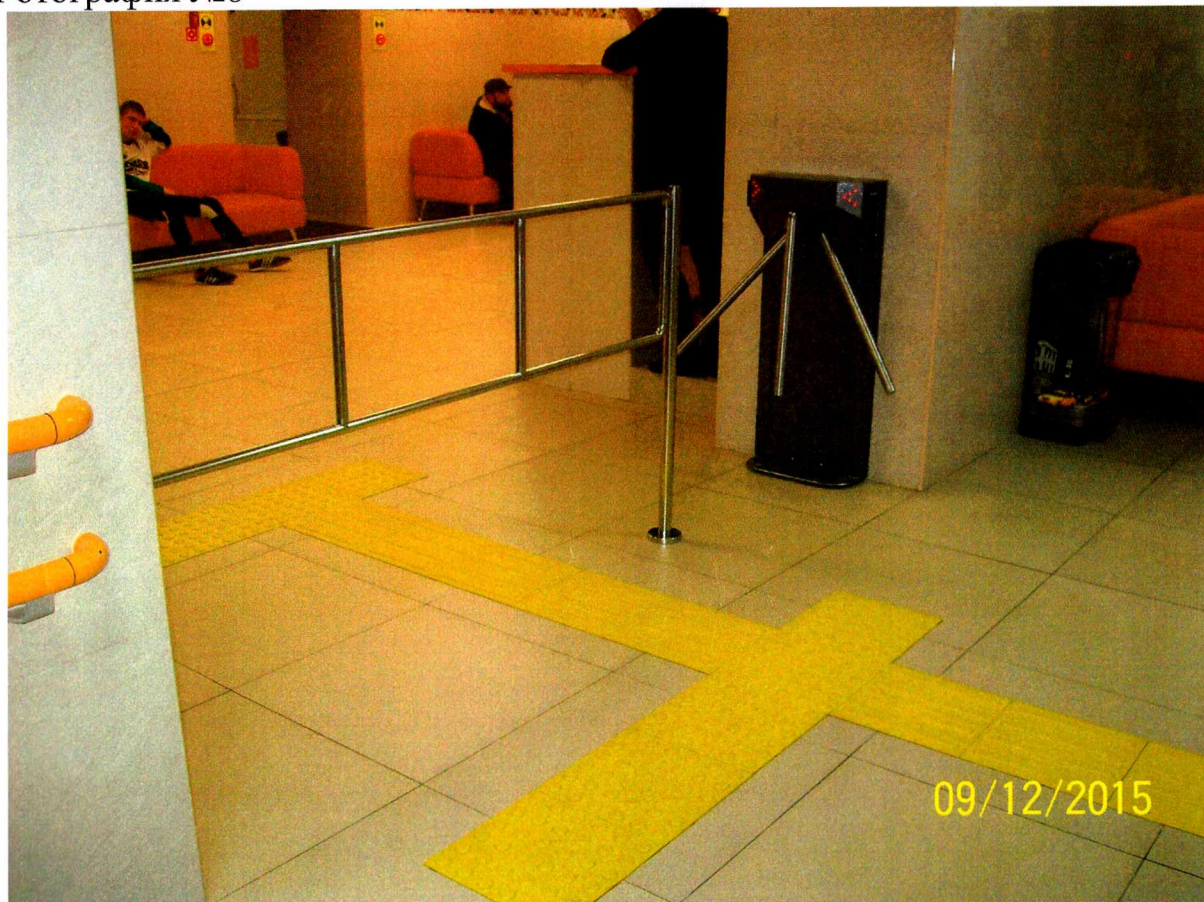
Фотография №6



Фотография №7



Фотография №8



Фотография №9



Фотография №10



Фотография №11



Фотография №12



Фотография №13



Фотография №14



Фотография №15



Фотография №16



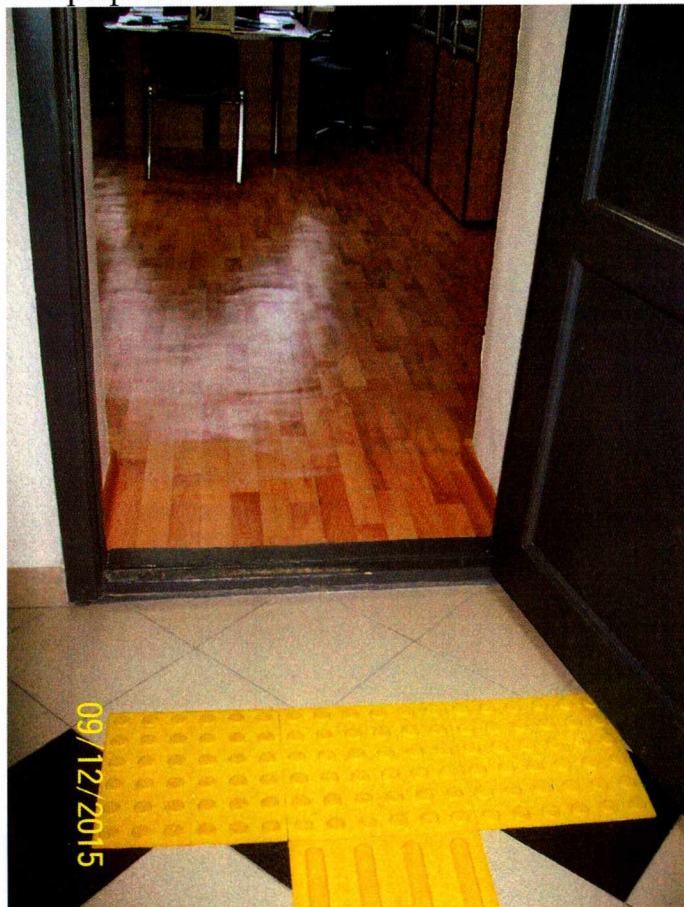
Фотография №17



Фотография №18



Фотография №19



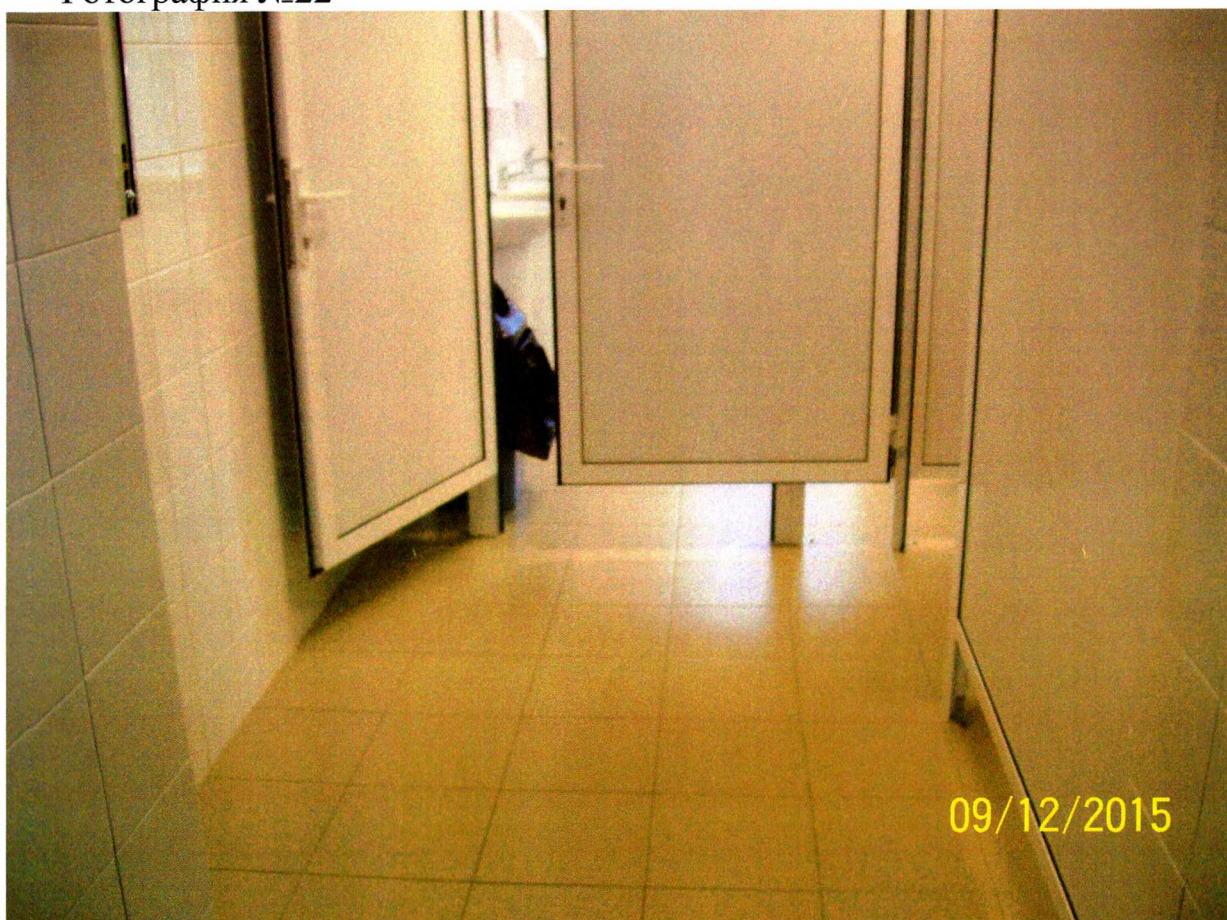
Фотография №20



Фотография №21



Фотография №22



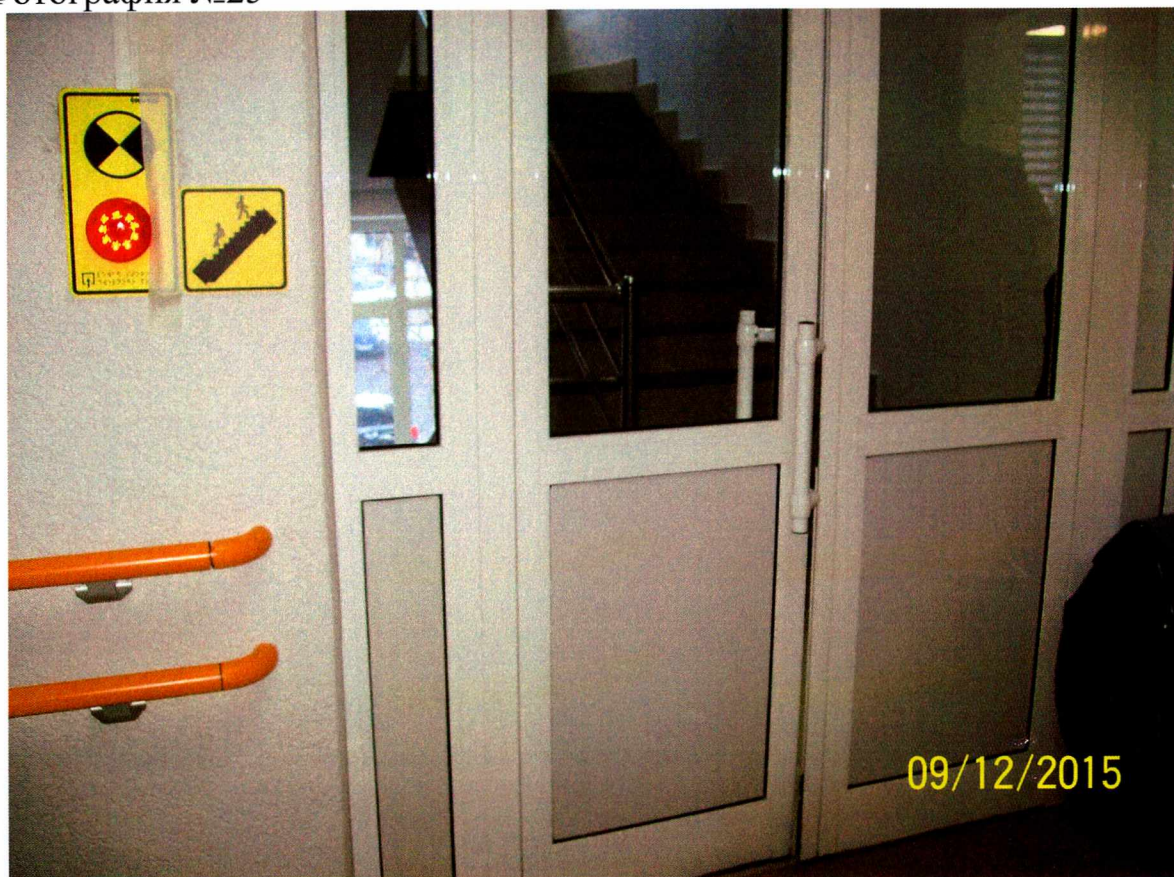
Фотография №23



Фотография №24



Фотография №25



Фотография №26

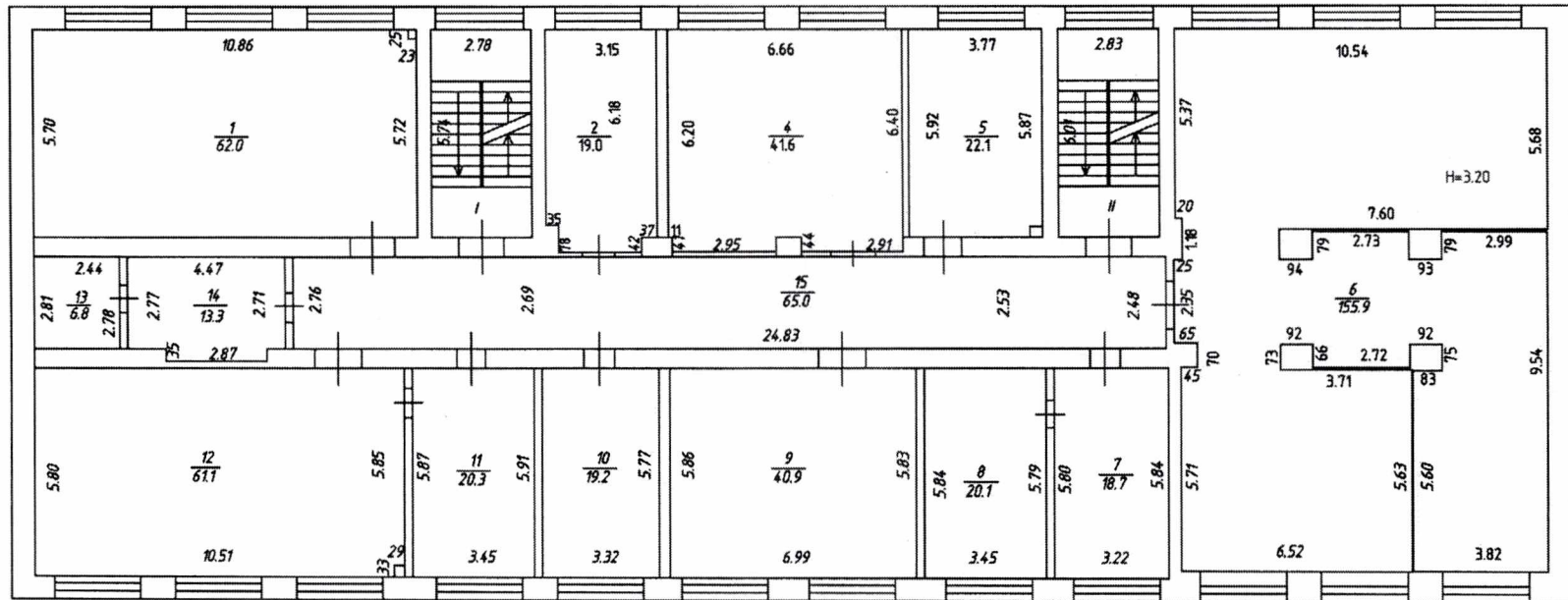


Тюменская область
г. Тюмень

ПЛАН

Улица Киевская,
63

2 этаж



ЛИТ. А
Н=10.80

Масштаб № 1:200
Дата 14.04.15

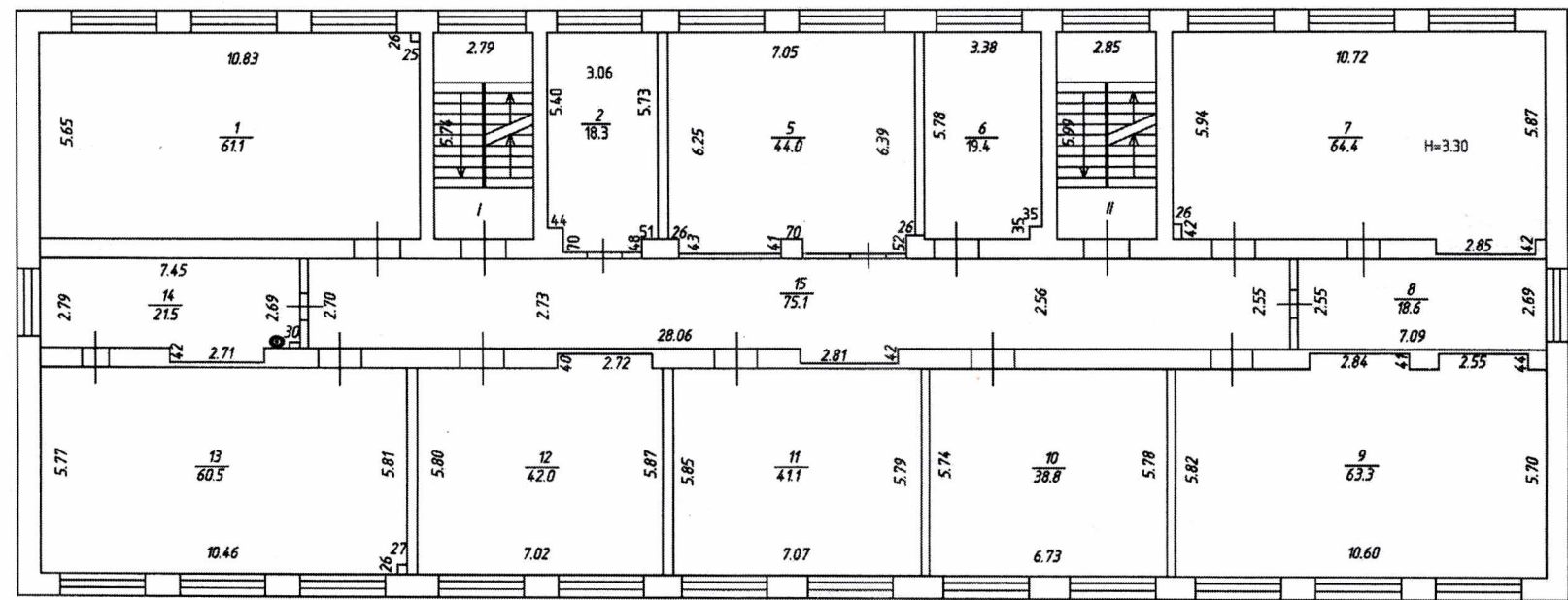
Техник-инвентаризатор:
Сажкова
Начальник отдела:
Дж

Тюменская область
г. Тюмень

ПЛАН

Улица Киевской,
63

3 этаж



ЛИТ. А
H=10.80

Масштаб № 1:200
Дата 14.04.15

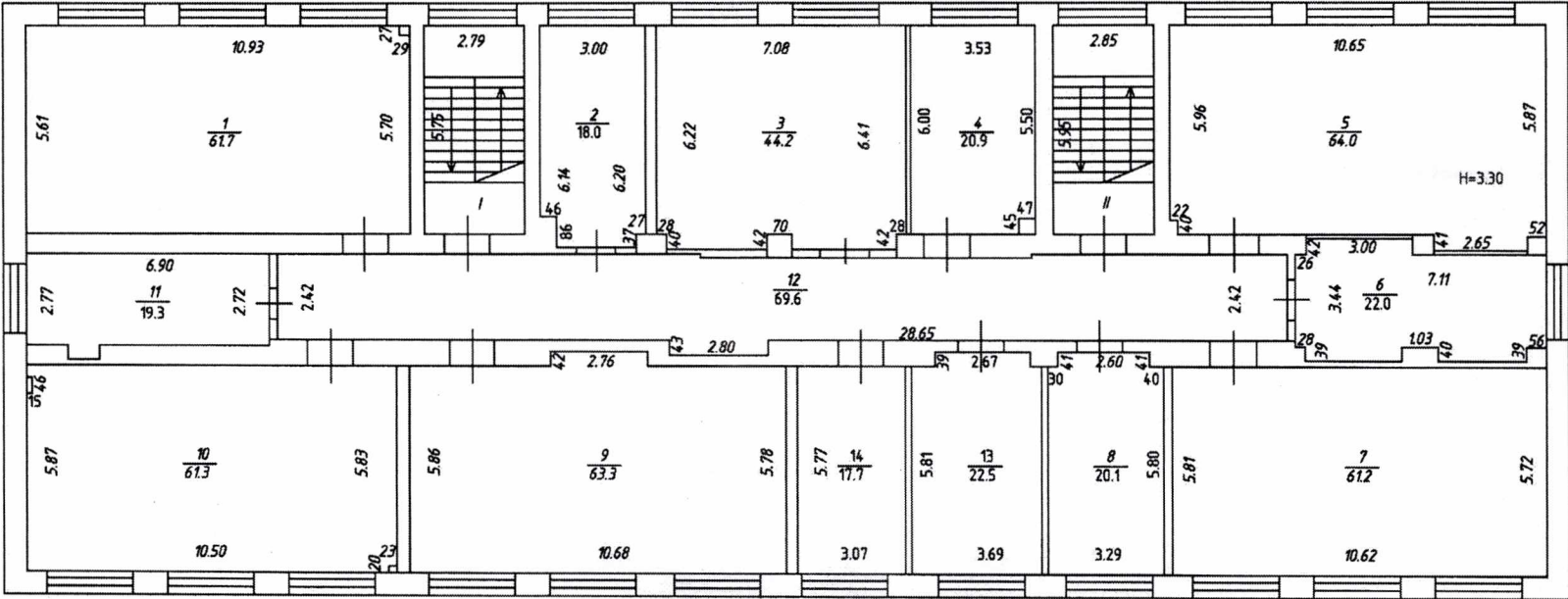
Техник-инвентаризатор:
Самоев
Инженер-отдел:
И.А.

Тюменская область
г. Тюмень

ПЛАН

Улица Киевская,
63

4 этаж



ЛИТ. А
H=10.80

Масштаб № 1:200
Дата 17.04.15

Техник-инвентаризатор:
Сажнова
Начальник отдела:
Ву

ФЕДЕРАЛЬНОЕ АГЕНТСТВО ПО
ТЕХНИЧЕСКОМУ РЕГУЛИРОВАНИЮ
И МЕТРОЛОГИИ

СВИДЕТЕЛЬСТВО

о регистрации в едином реестре зарегистрированных систем
добровольной сертификации

Регистрационный № РОСС RU.K1039.04ЖЖЖО

СИСТЕМА ДОБРОВОЛЬНОЙ СЕРТИФИКАЦИИ
«МИР, ДОСТУПНЫЙ ДЛЯ ВСЕХ»

Свидетельство выдано Общероссийской общественной
организации «Всероссийское общество инвалидов»

Заместитель Руководителя
Федерального агентства по
техническому регулированию и
метрологии

А.В. Зажигалкин



Дата регистрации

«02» апреля 2013 г.



Система добровольной сертификации
«Мир, доступный для всех»
(СДС «Мир, доступный для всех»)

Орган по сертификации «Общероссийская общественная организация
«Всероссийское общество инвалидов»
Адрес: 110121, г. Москва, Кутузовский проспект, д. 30/32

СЕРТИФИКАТ

ЭКСПЕРТА № 0032

Регистрационный номер РОСС RU.K1039.04ЖЖЖО
Срок действия с 01 октября 2014 г. по 30 сентября 2017 г.

Настоящий сертификат удостоверяет, что

Кривошеина Светлана Владимировна

аттестован(а) в качестве эксперта в области обеспечения безбарьерной среды для инвалидов и маломобильных групп населения в соответствии с требованиями СТО ВОИ К1039.04 ЖЖЖО:001:002:003:004:005:006:007:008.13 «Эксперты в области обеспечения безбарьерной среды для инвалидов и маломобильных групп населения. Требования к компетенции» на основании протокола № 1 от «30» сентября 2014 г.

Руководитель
органа по сертификации

М.П.

Эксперт



Домакин-Румянцев А.В.

Рысев О. В.

ВОИ

ВВИ
ВСЕРОССИЙСКОЕ
ОБЩЕСТВО
ИНВАЛИДОВ

ВСЕРОССИЙСКОЕ ОБЩЕСТВО ИНВАЛИДОВ

Система добровольной сертификации
«МИР, ДОСТУПНЫЙ ДЛЯ ВСЕХ»
(СДС «МИР, ДОСТУПНЫЙ ДЛЯ ВСЕХ»)



СЕРТИФИКАТ

Выдан в том, что

Бодриченков Олег Николаевич

Принял (-а) участие в семинаре

«Подготовка общественных экспертов в системе добровольной сертификации
«МИР, ДОСТУПНЫЙ ДЛЯ ВСЕХ»



Заместитель председателя
Всероссийского общества инвалидов



О.В. Рысев

Казань 2015 год