

**ДИЗАЙН ПРОЕКТ КОРПУСА ГАПОУ ТО «ТЮМЕНСКИЙ  
ТЕХНИКУМ ИНДУСТРИИ ПИТАНИЯ, КОММЕРЦИИ И СЕРВИСА»  
г. Тюмень, ул. Пермякова, д. 3/1**

**Дизайнер: Сарапульцева Д.В.  
Дизайнер: Абрамовских Е.Ю.**

**г.Тюмень 2017**



Оформление фасада общий вид



Оформление фасада. Баннер (вариант 1)



Оформление фасада. Баннер (вариант 2)

# ГАПОУ ТО «ТЮМЕНСКИЙ ТЕХНИКУМ ИНДУСТРИИ ПИТАНИЯ КОММЕРЦИИ И СЕРВИСА»

## УЧЕБНЫЕ КОРПУСА



Г. ТЮМЕНЬ, УЛ. МЕЛЬНИКАЙТЕ,  
Д. 76 (КОРПУС 1)



Г. ТЮМЕНЬ, УЛ. КИЕВСКАЯ,  
Д. 63 (КОРПУС 2)



Г. ТЮМЕНЬ, УЛ. ПЕРМЯКОВА,  
Д. 3, К. 1 (КОРПУС 3)

## ПРИЕМНАЯ КОМИСИЯ



Г. ТЮМЕНЬ,  
УЛ. МЕЛЬНИКАЙТЕ, Д. 76



ТЕЛ. ПРИЕМНАЯ КОМИСИЯ  
(3452) 20-16-06

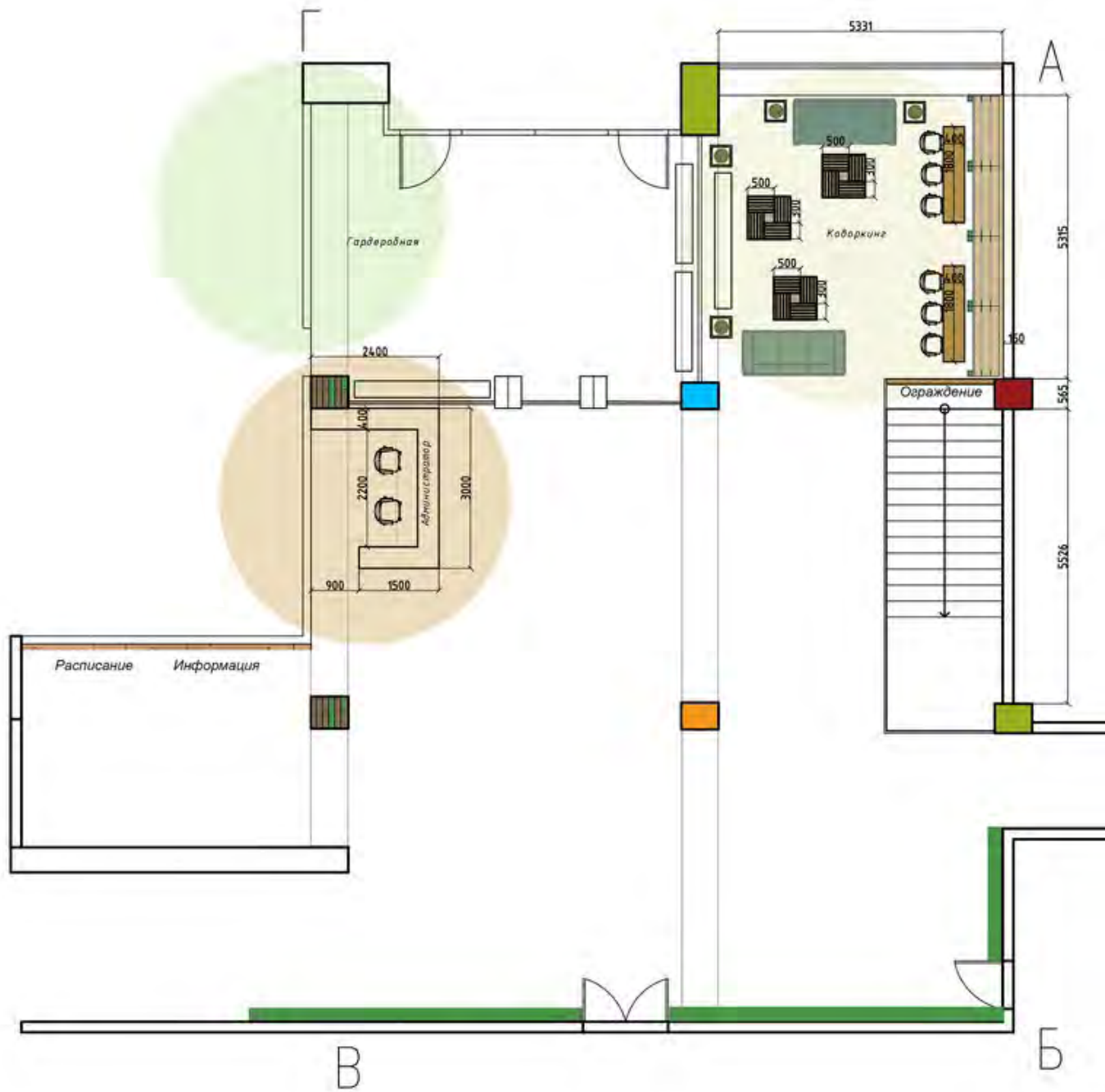
ТЕЛ. ПРИЕМНАЯ ДИРЕКТОРА  
(3452) 20-41-71

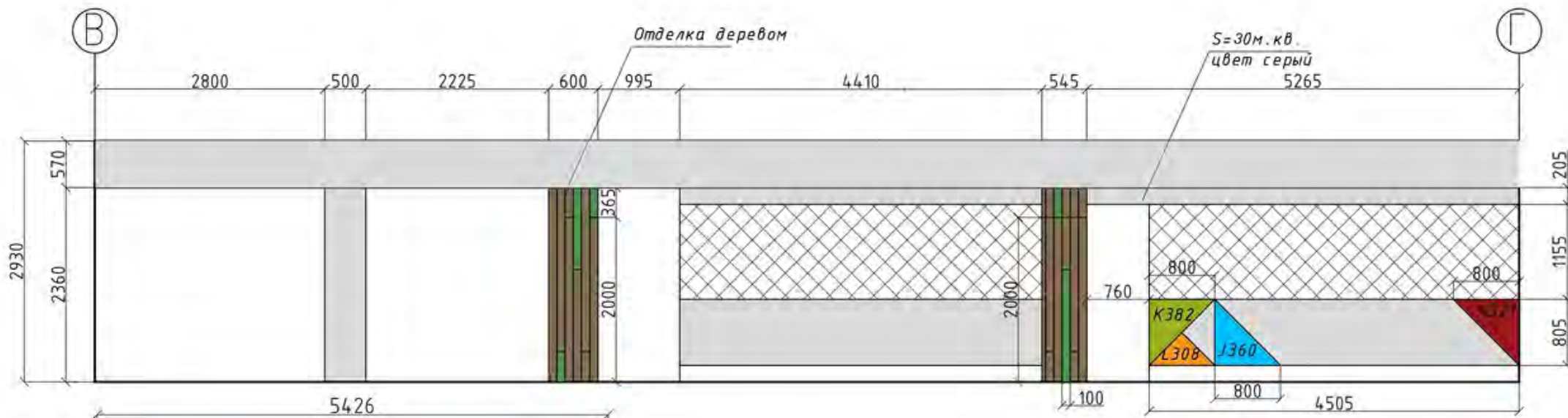


ЧАСЫ РАБОТЫ  
ПРИЕМНОЙ КОМИСИИ

ПН-ПТ 9 -17 СБ 9 -13

[MCK72.RU](http://MCK72.RU)

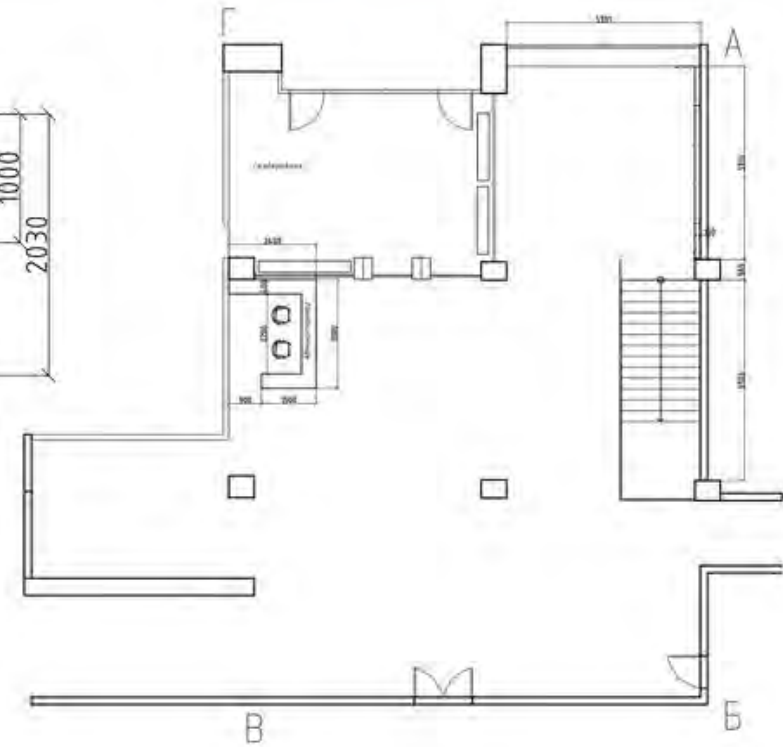
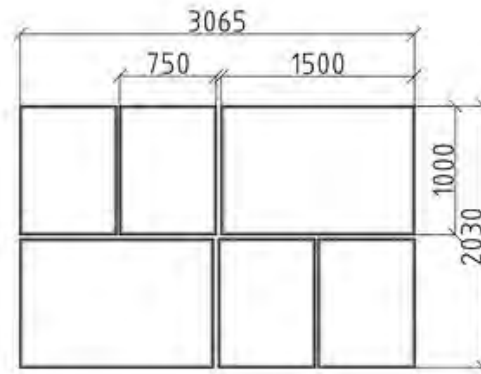
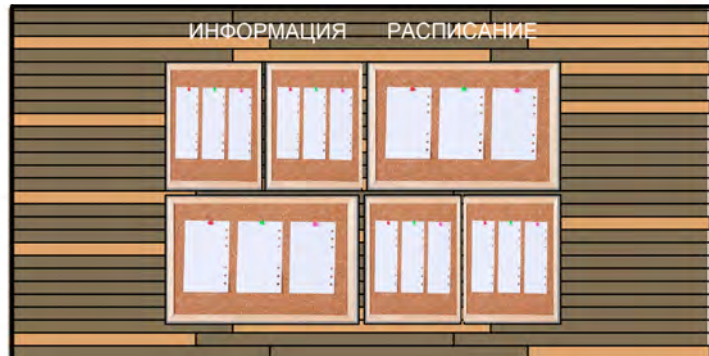




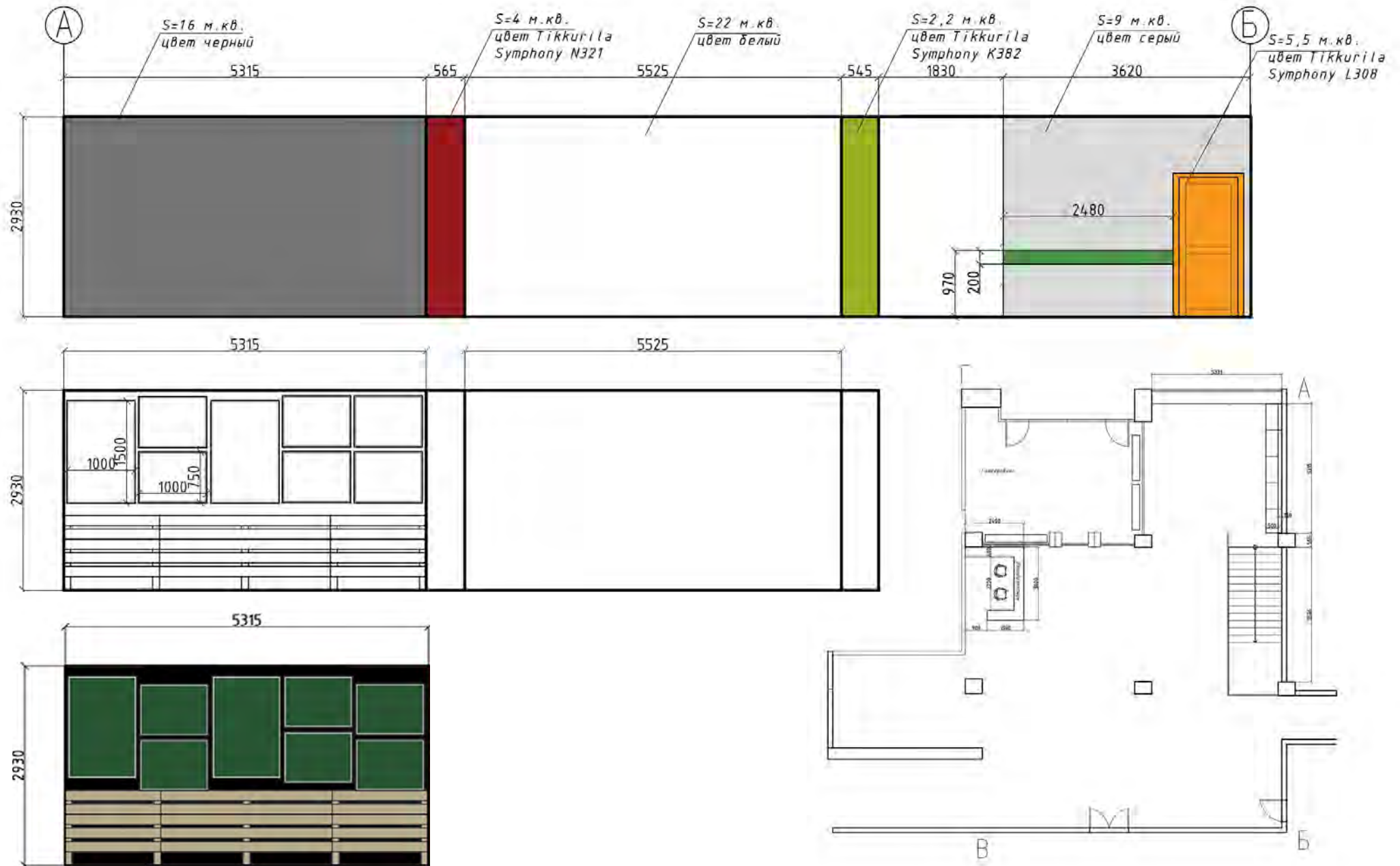
Вариант 1



Вариант 2

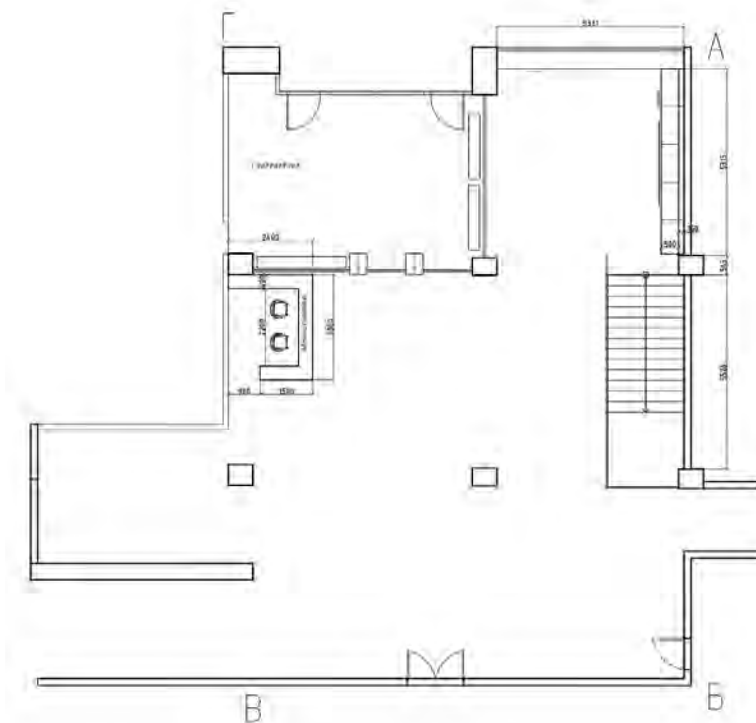
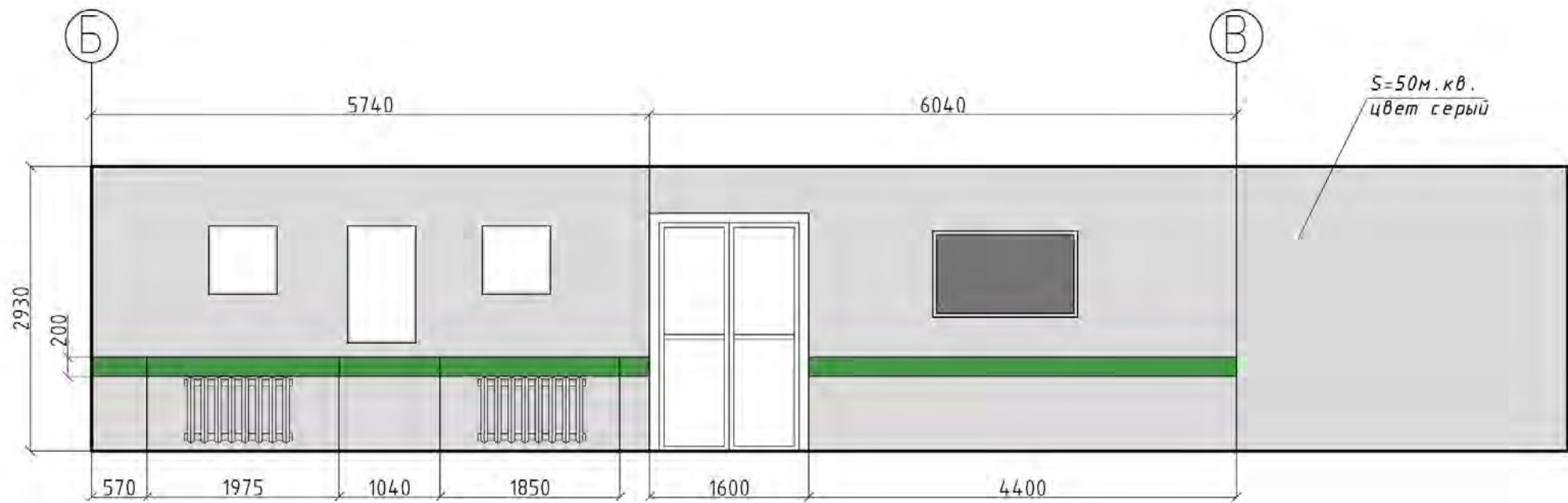


Развертки стен и габаритная схема стойки администратора, зона расписания 1 этаж

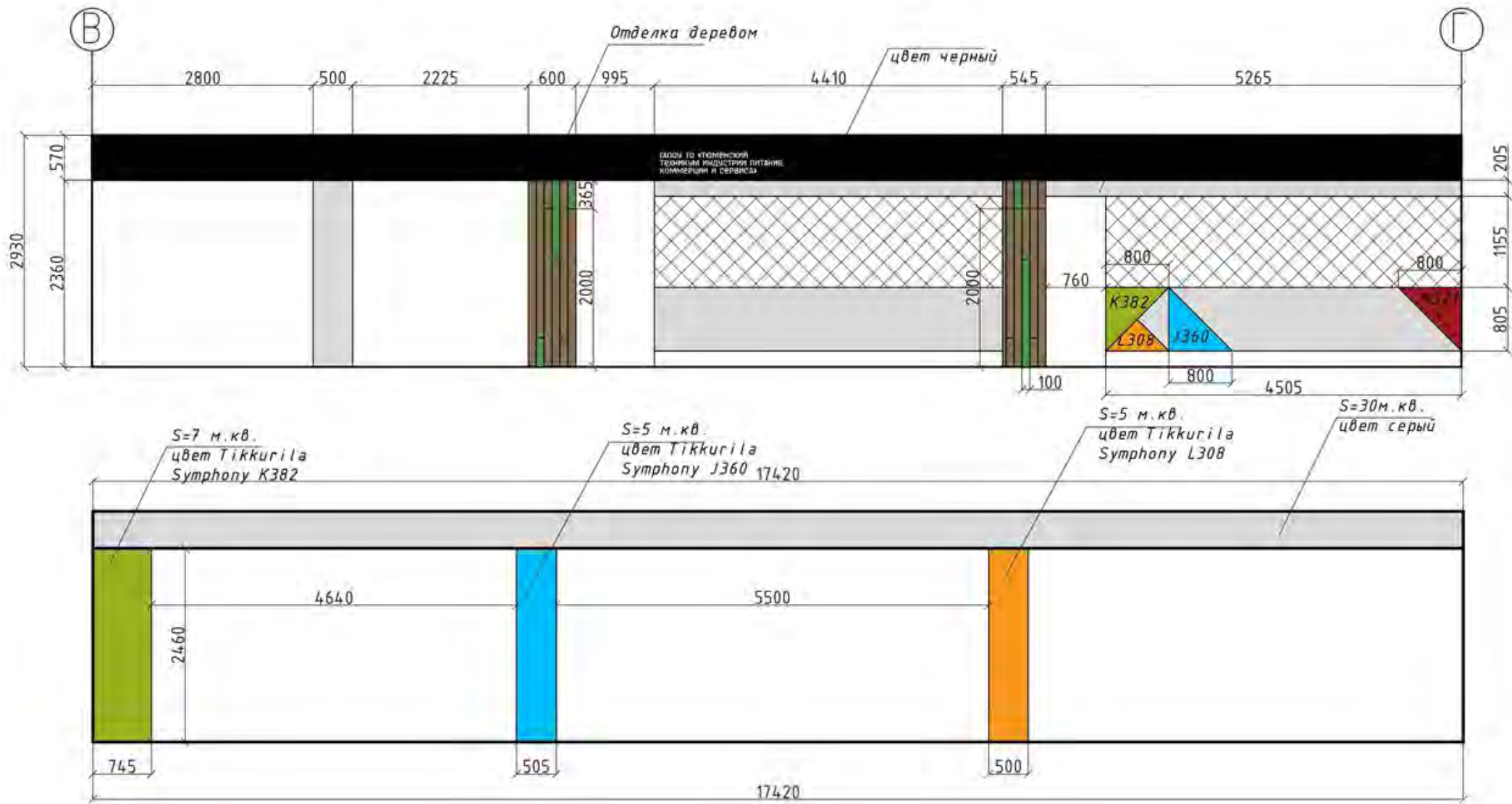


Развертки стен входной группы и зоны коворкинга. 1 этаж

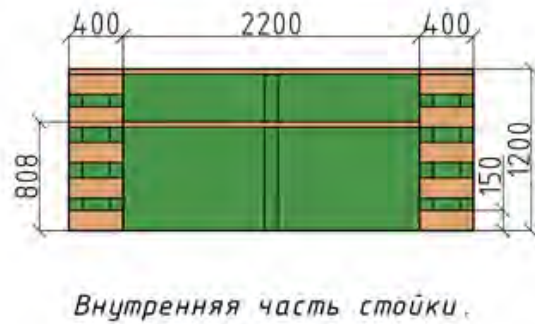
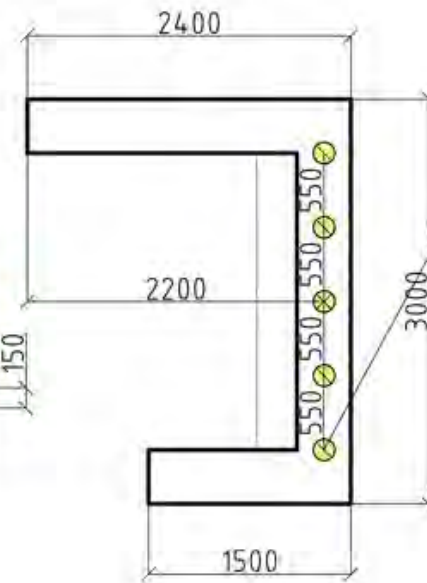
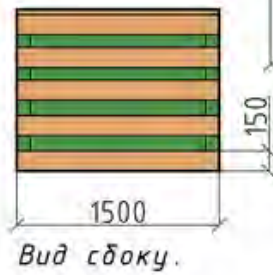
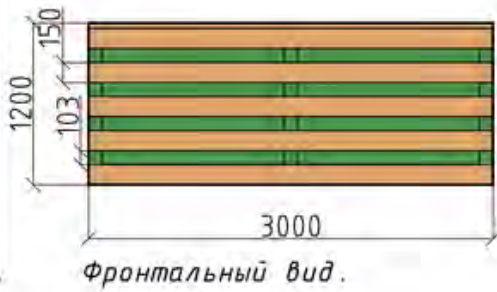
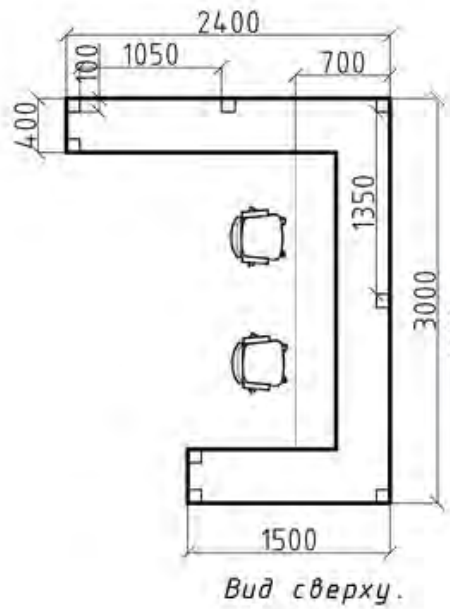


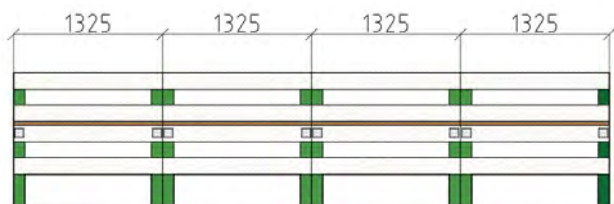


Планировочное решение. Холл 1 этаж



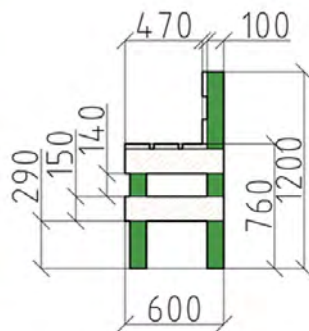
Развертки стен входной группы и габаритная схема стойки администратора, 1 этаж



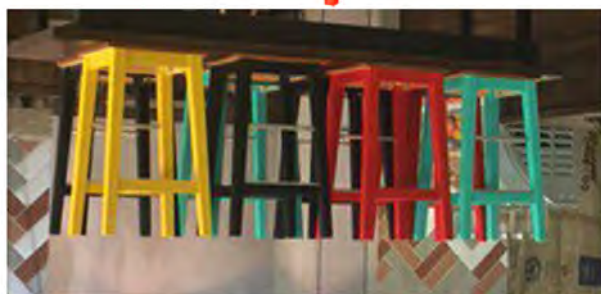


Фронтальный вид.

00



Вид сбоку.



количество - 6 шт. Стулья красятся.

**ИКЕА БУССЕ**

Табурет барный, береза

3 299.–

Артикульный номер:

503.608.39

Размеры товара

Протестировано для: 100 кг

Ширина: 39 см

Глубина: 39 см

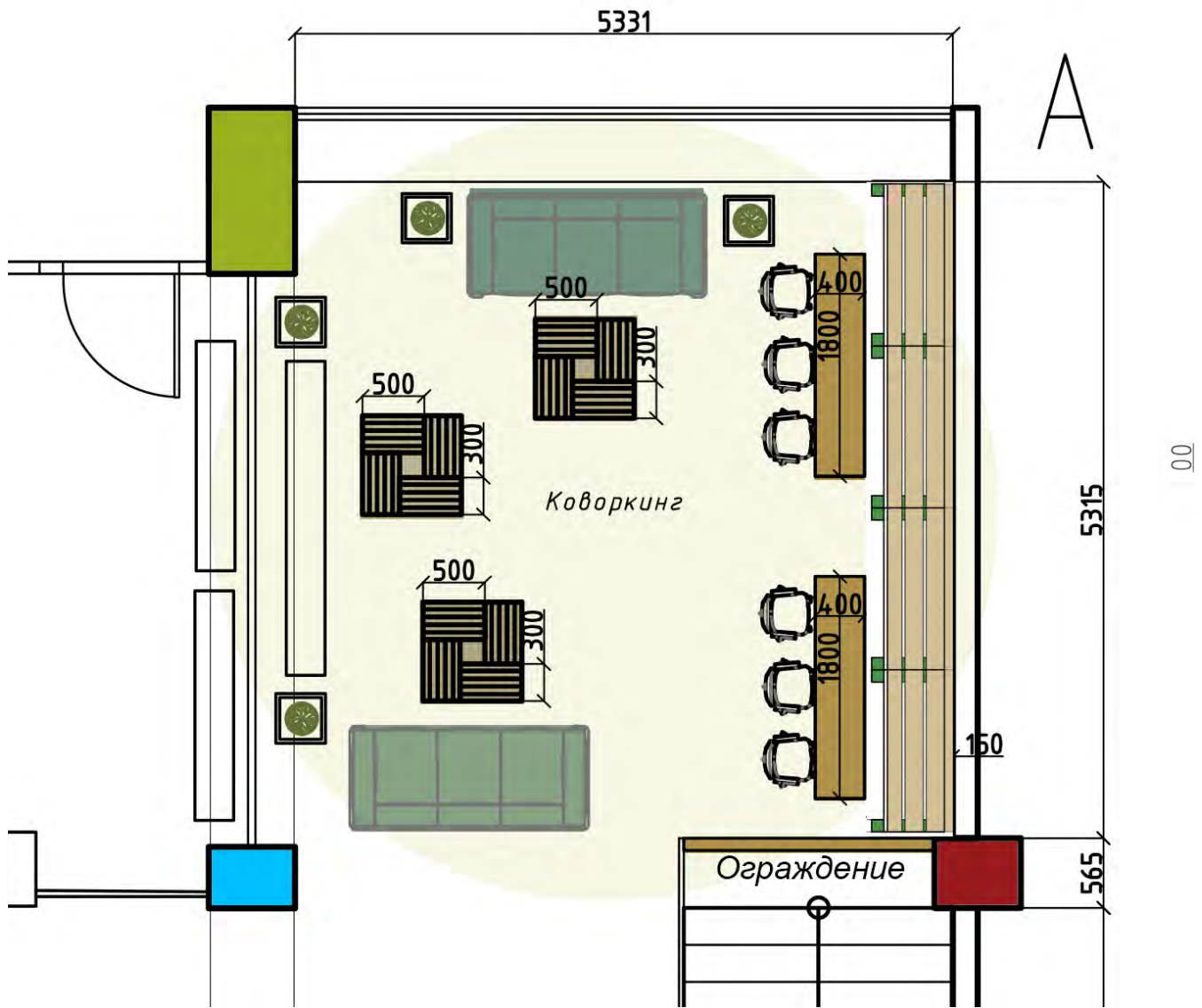
Высота: 74 см

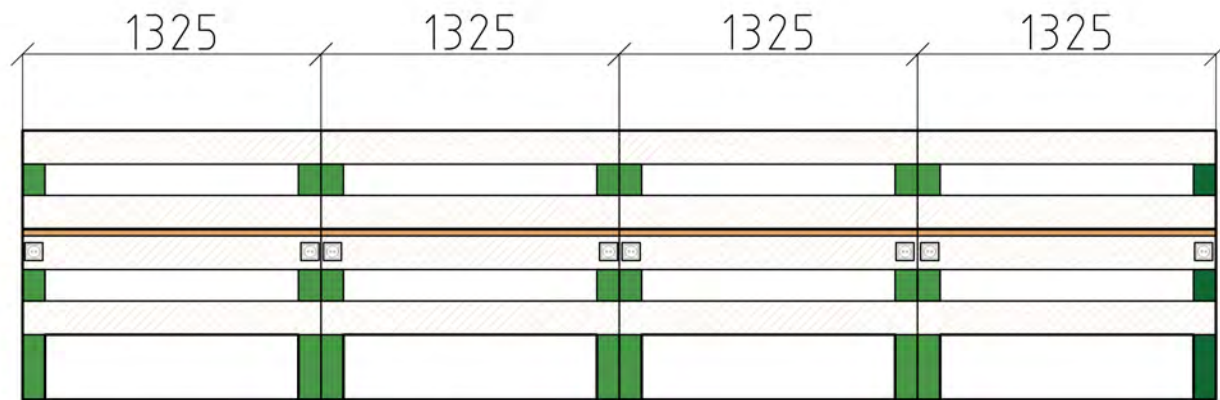
Ширина сиденья: 36 см

Глубина сиденья: 33 см

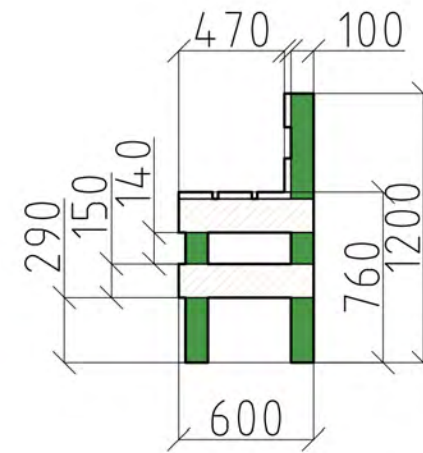
Высота сиденья: 74 см



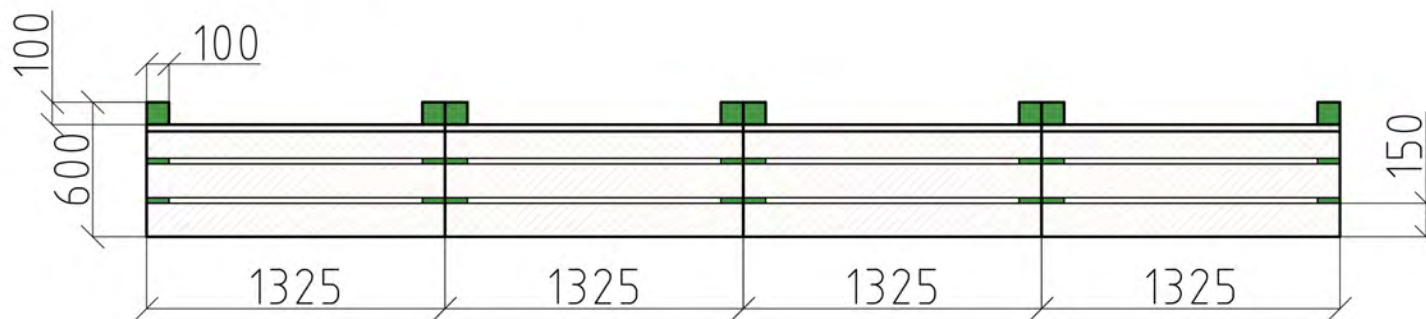




*Фронтальный вид.*



*Вид сбоку.*



*Вид сверху.*

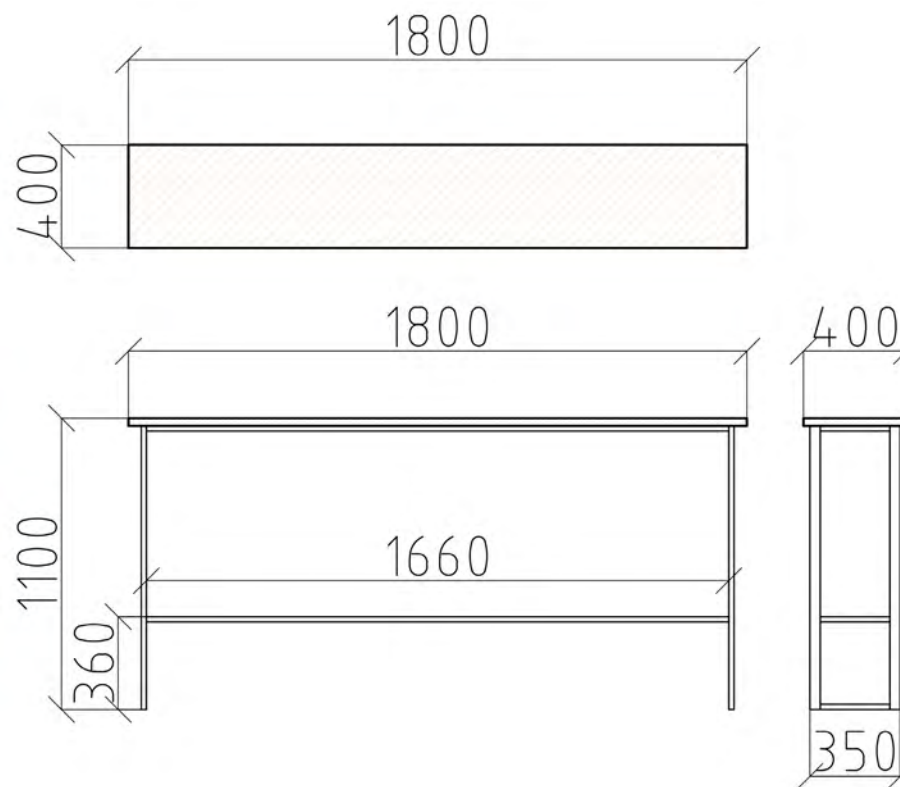


Схема барного стола, зона коворкинга, 1 этаж

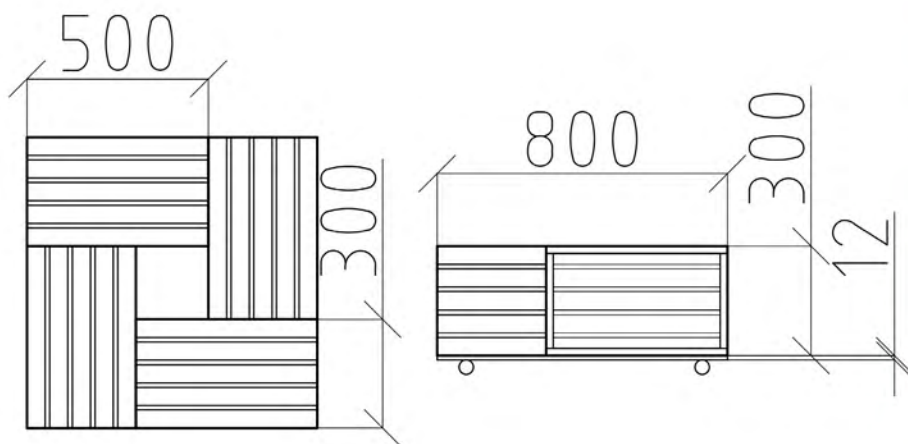
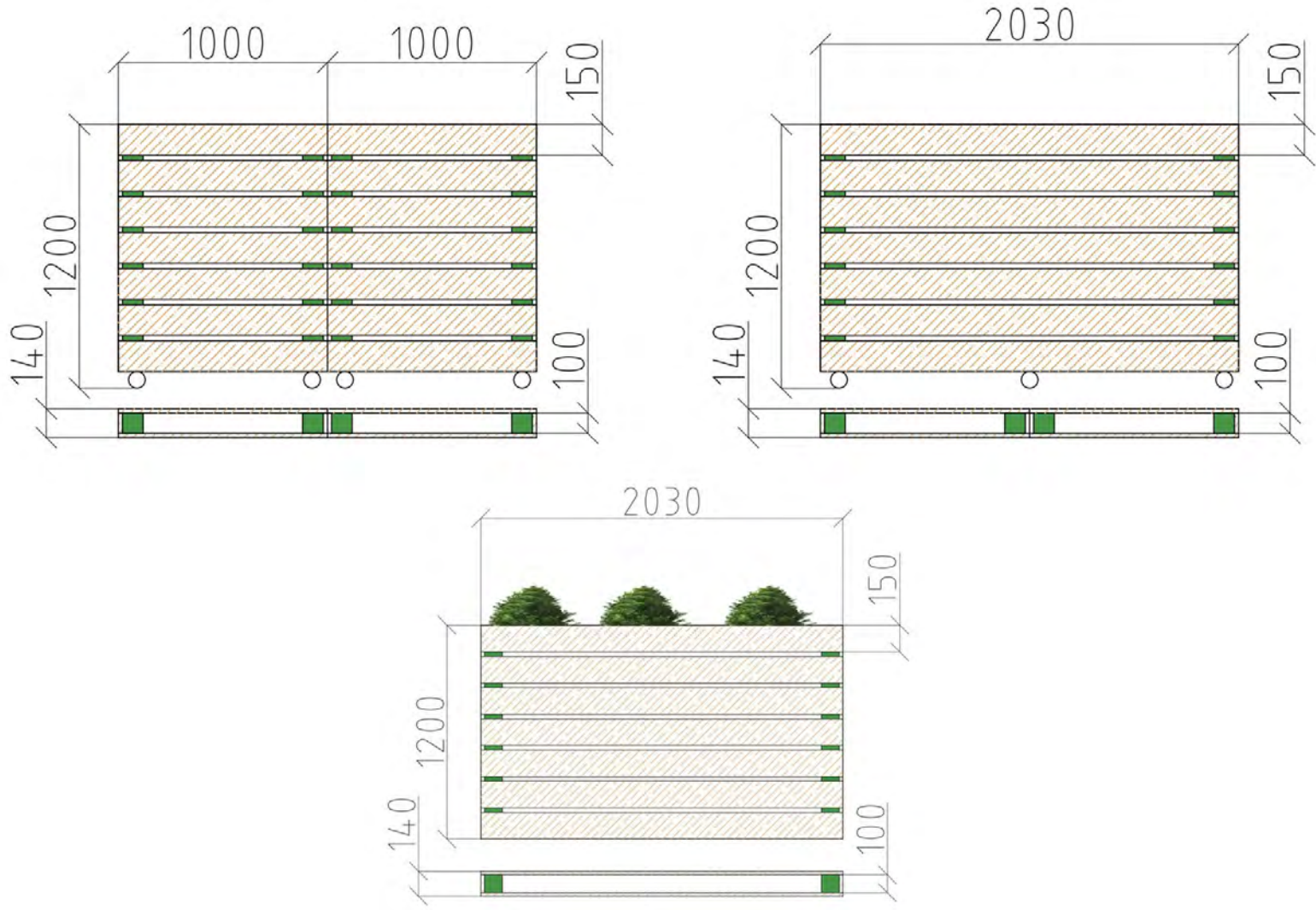
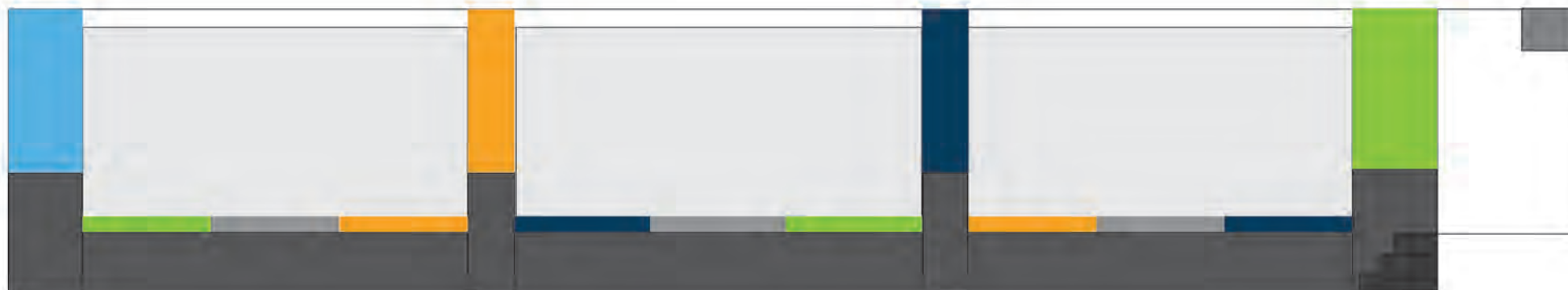


Схема журнального стола, зона коворкинга, 1 этаж

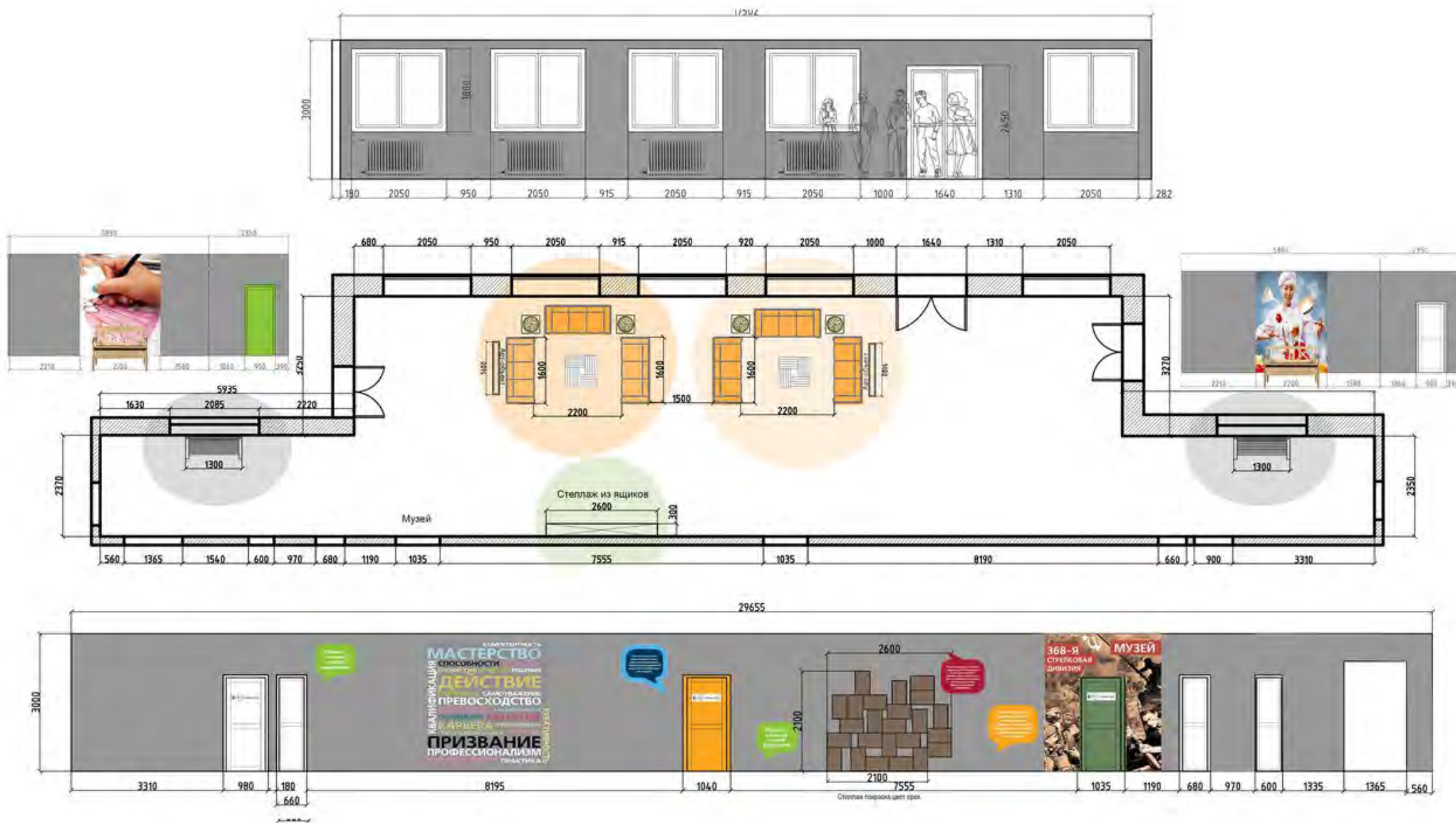




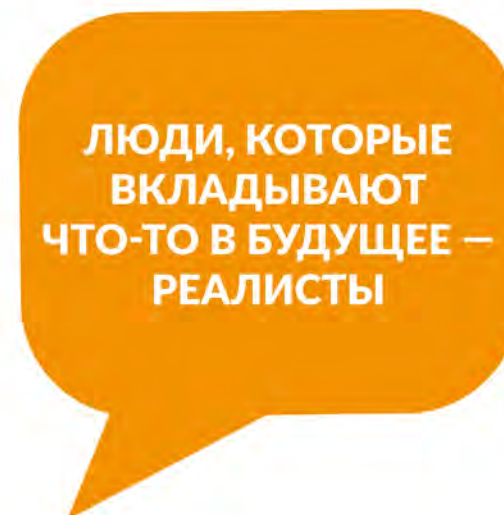
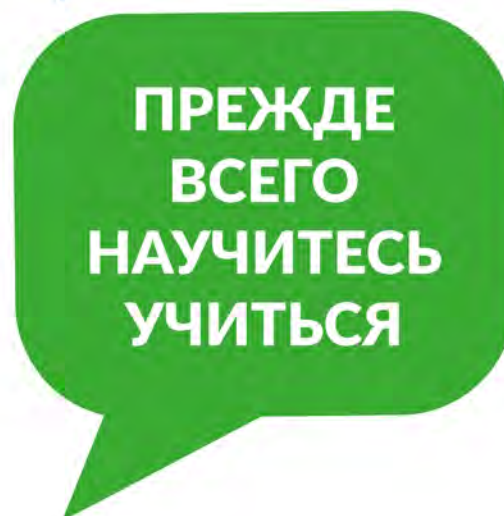
Варианты ограждения (спуск в подвал, зона коворкинг), 1 этаж

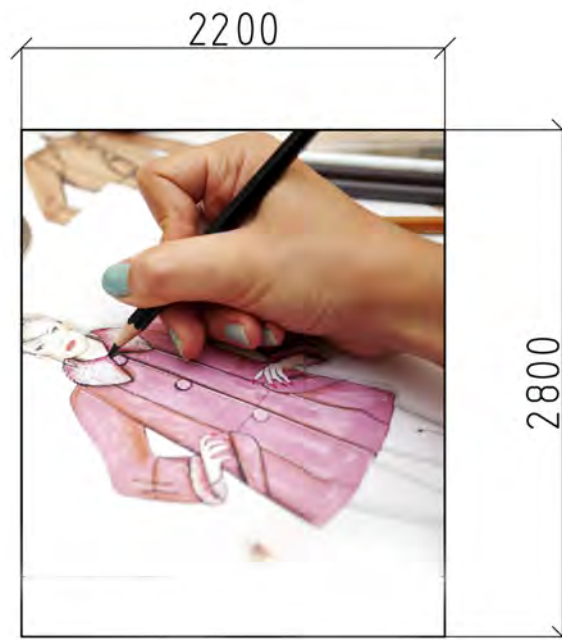


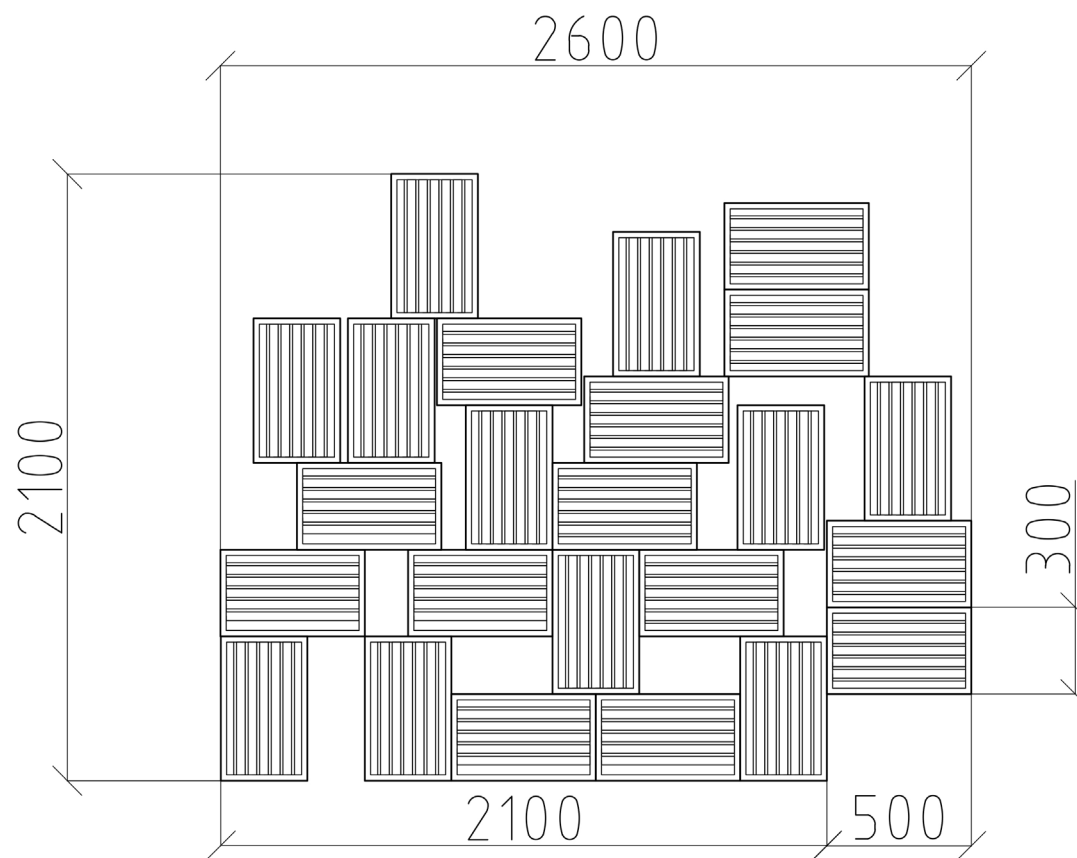




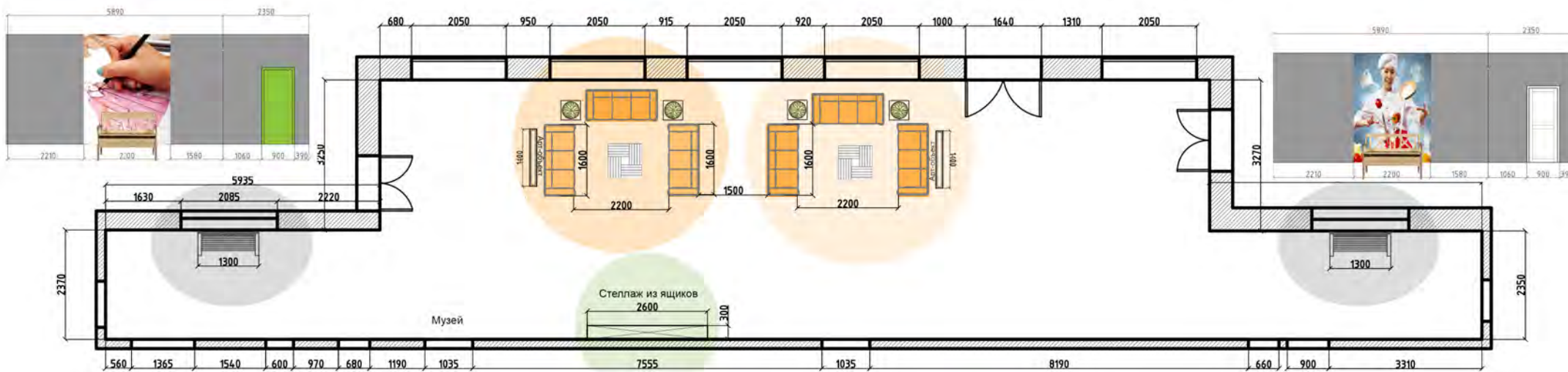
План расстановки оборудования и развертки стен. 1 этаж





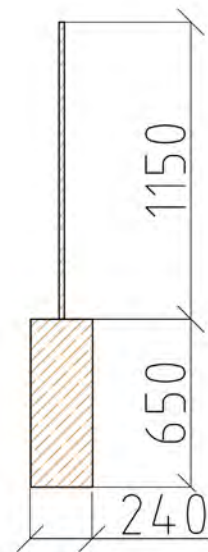


Габаритная схема стеллажа . 1 этаж



Арт-объект из фанеры . 1 этаж





*Вид сбоку.*

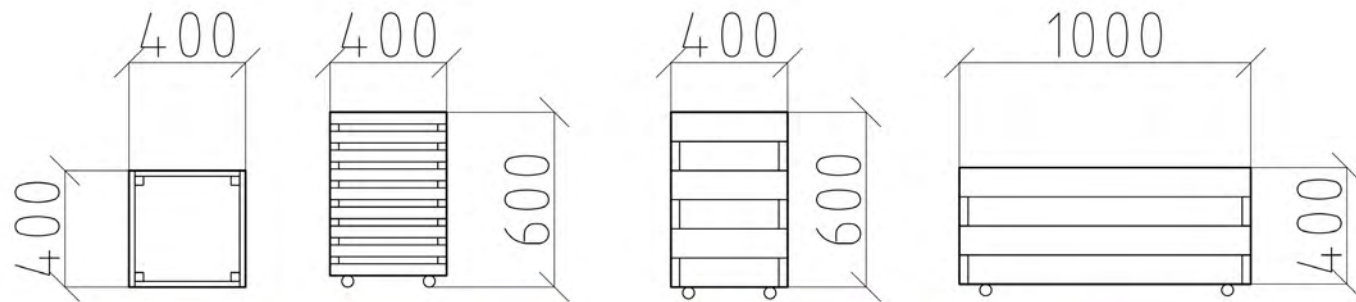
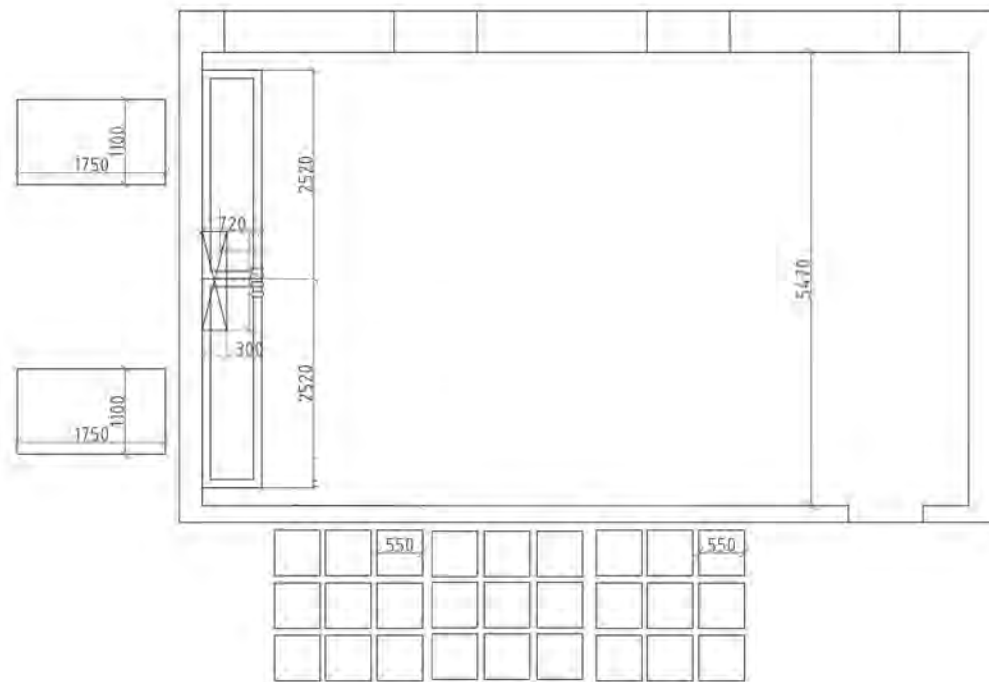
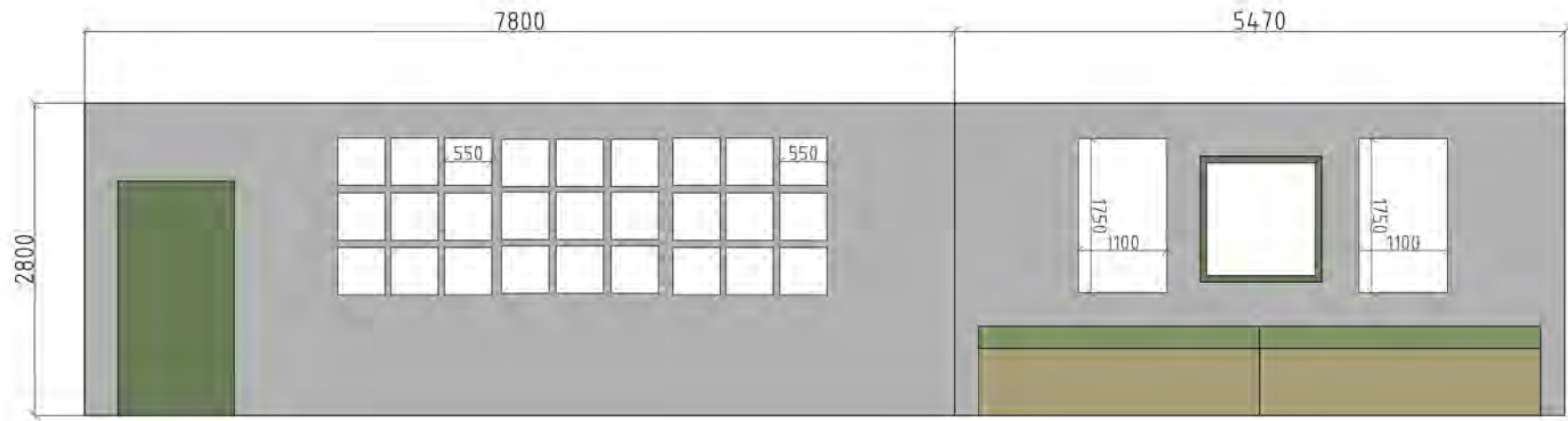


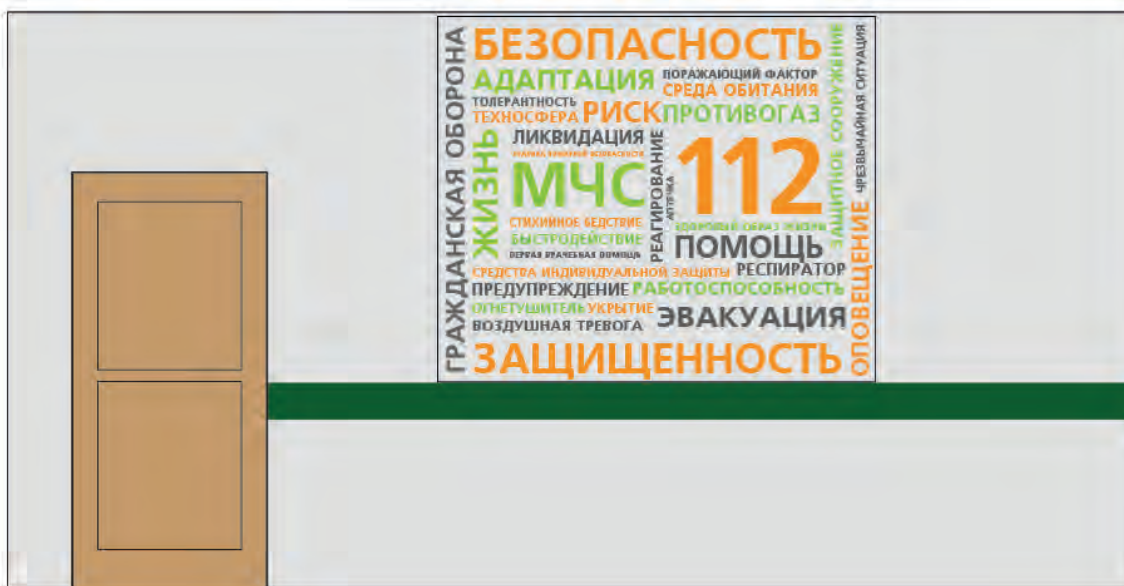
Схема горшков для цветов, 1 этаж



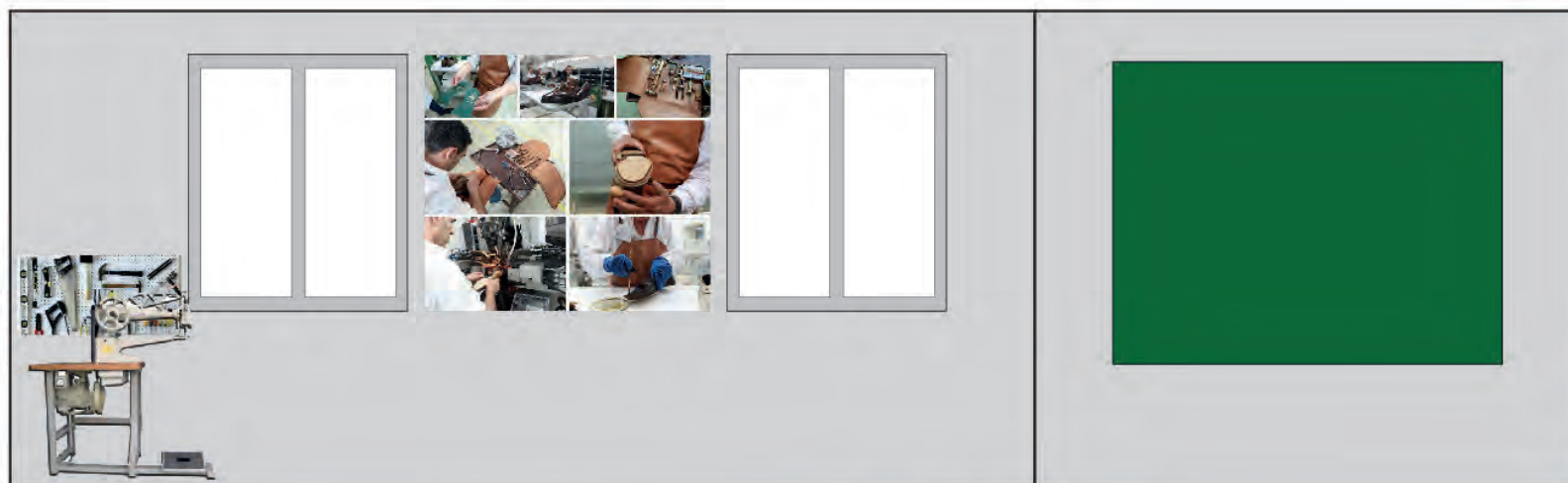
План расстановки оборудования и развертки стен. Кабинет 113, 1 этаж



Эскиз баннера на входную группу кабинета истории. Кабинет 113, 1 этаж



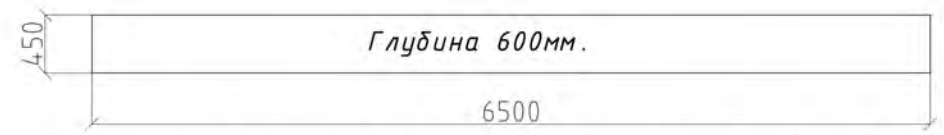
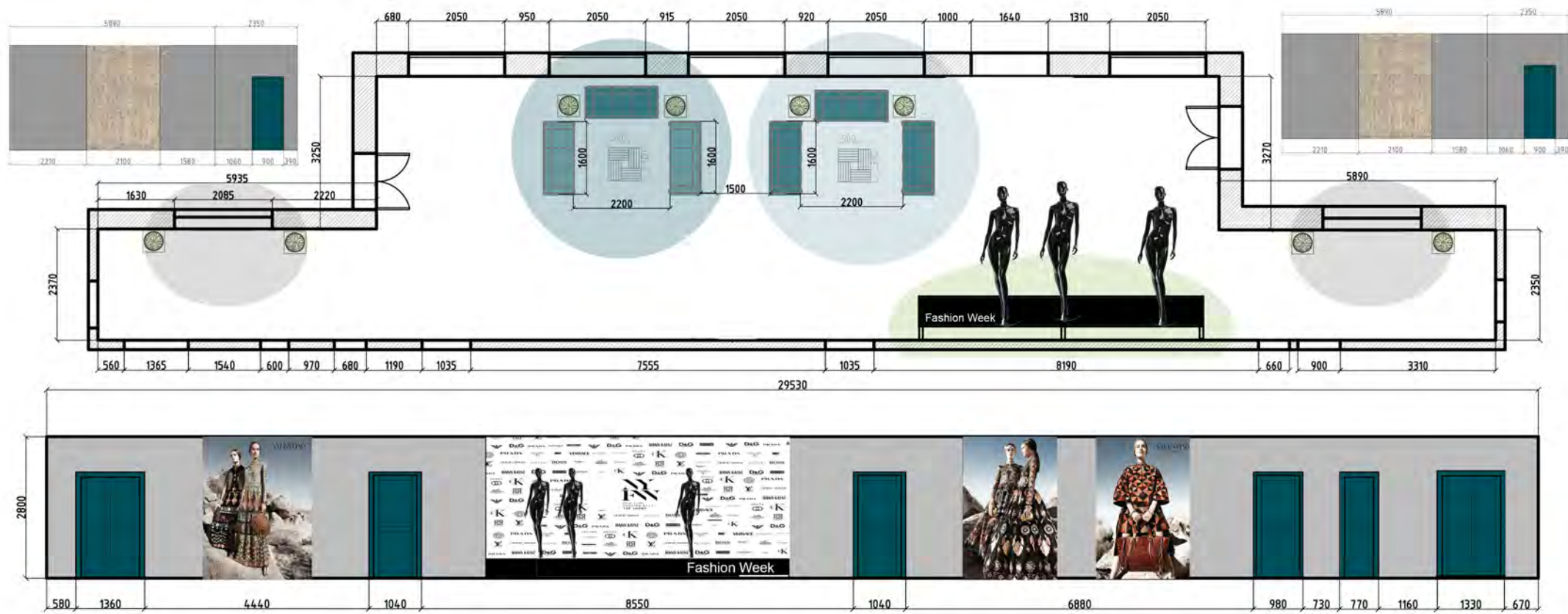
Развертки стен кабинет БЖД, 112, 1 этаж



Стенд для инструментов  
перфорированный металл  
с держателями для инструментов  
500x300 мм



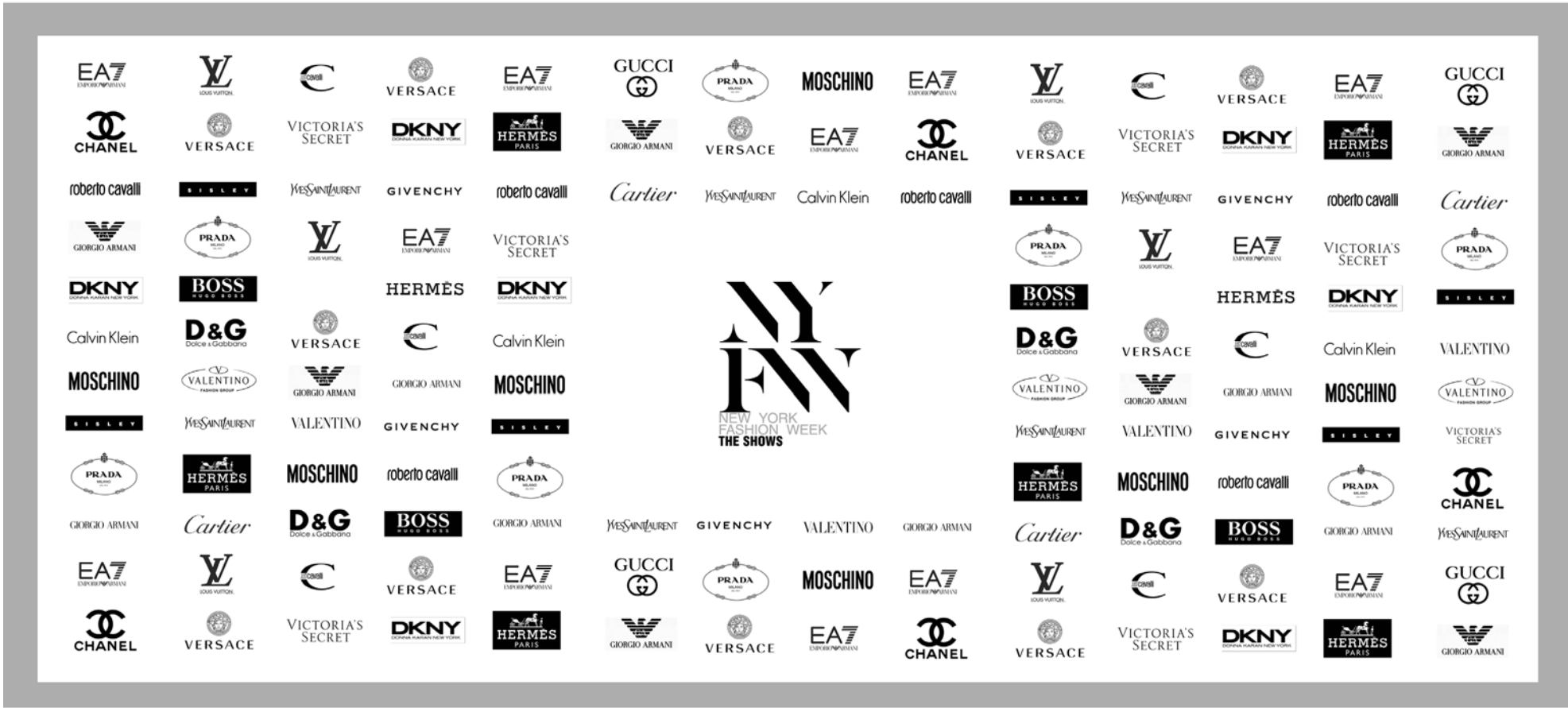




Подиум из фанеры. Фронтальный вид . общ. S=14,2 м.кв.

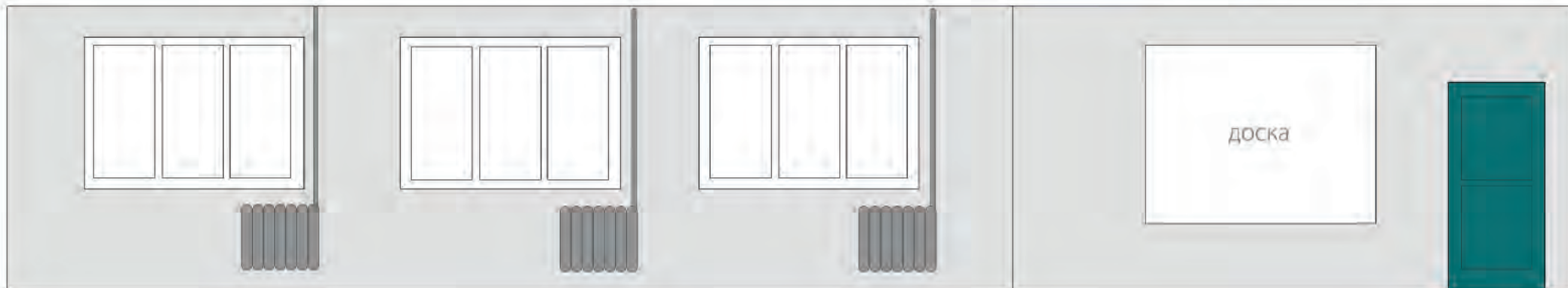
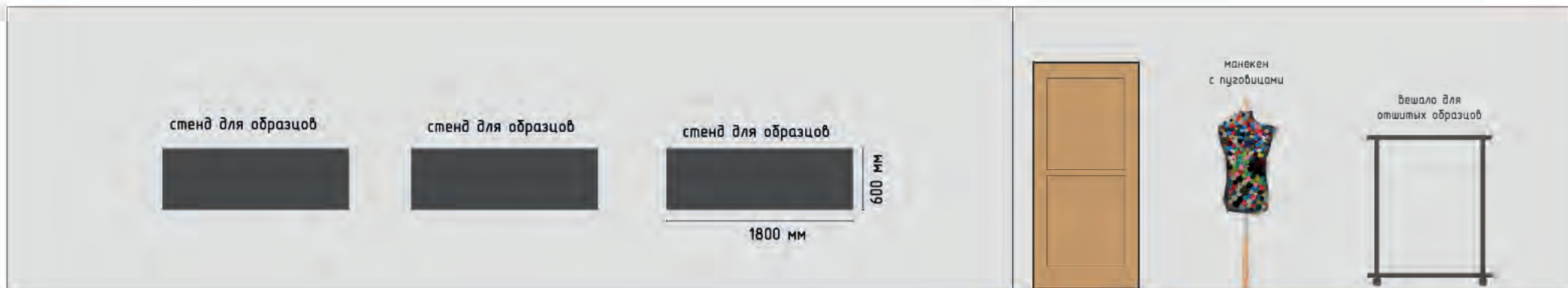
План расстановки оборудования и развертки стен. Холл 2 этаж

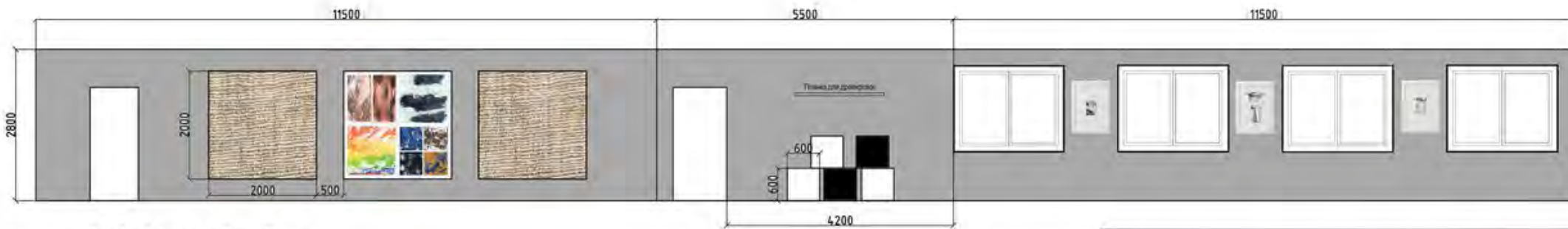




Баннер для подиума. Холл 2 этаж

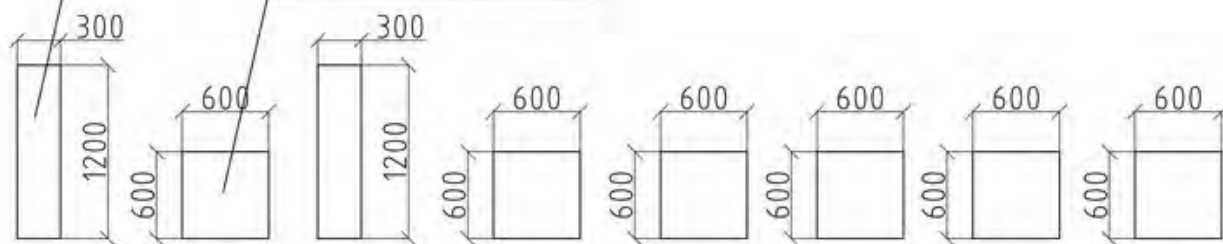






$S=1,65$  м.кв. 2 шт.

$S=2,2$  м.кв. 6 шт.

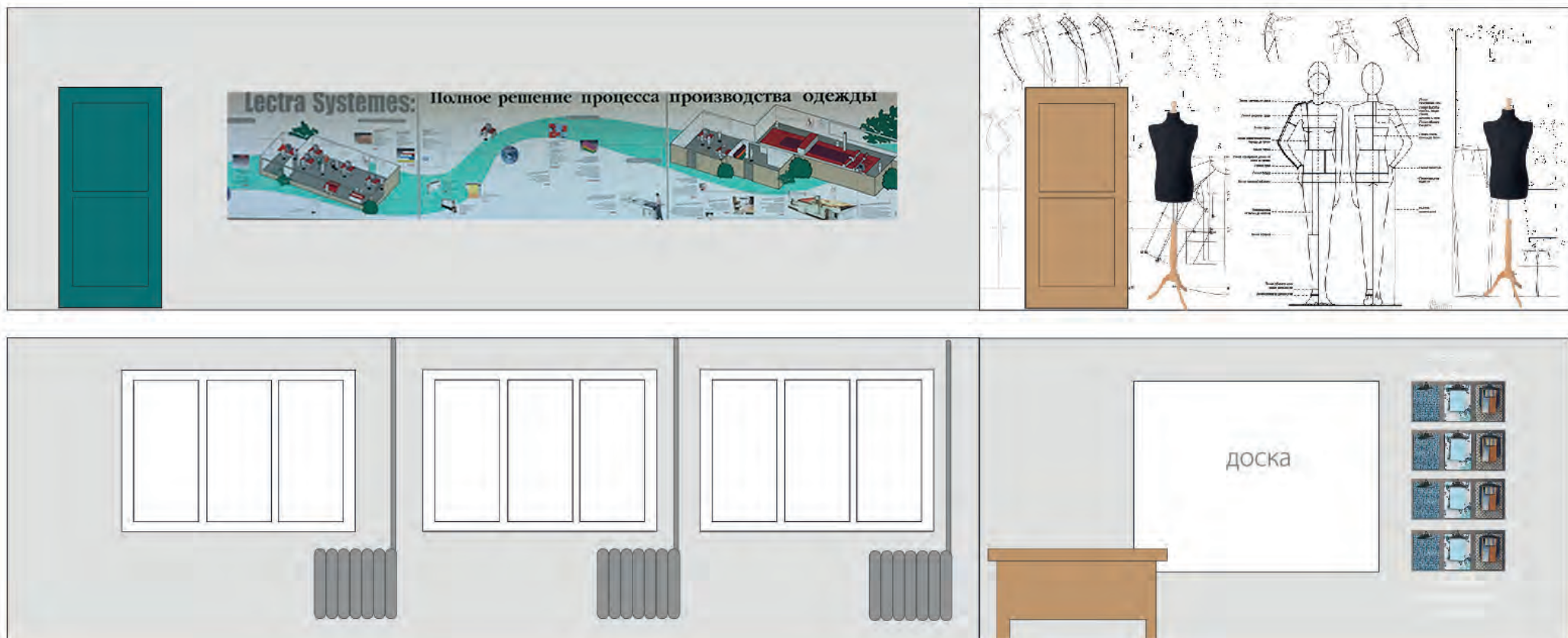


Боксы- пьедесталы из фанеры. Фронтальный вид. Общ.  $S=16,5$  кв.м.

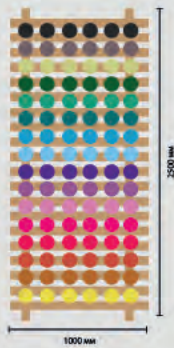




Панно (печать на холсте) Кабинет 213, 2 этаж



Швейное оборудование



История создания швейных машин



Конец XV века  
Леонардо да Винчи



1755 год  
Карл Вейсенталь



1850 год  
Исаак Зингер



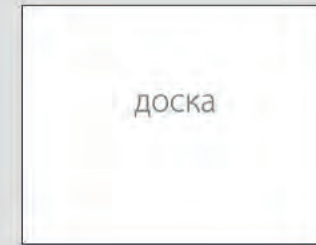
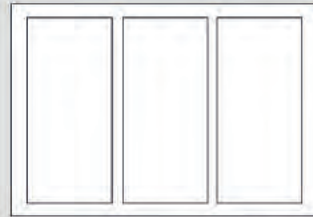
1940-е  
Подольский механический завод



1960-е  
Швейная машина с электрическим приводом

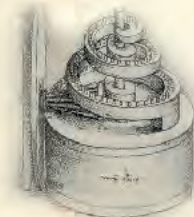
С. Петербург  
St.-Petersbourg

раритетные машины

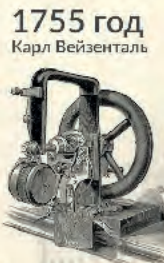


История создания швейных машин

С. Петербург  
St.-Petersbourg



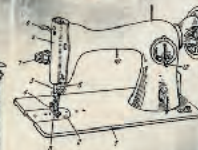
Конец XV века  
Леонардо да Винчи



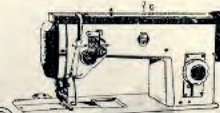
1755 год  
Карл Вейсенталь



1850 год  
Исаак Зингер

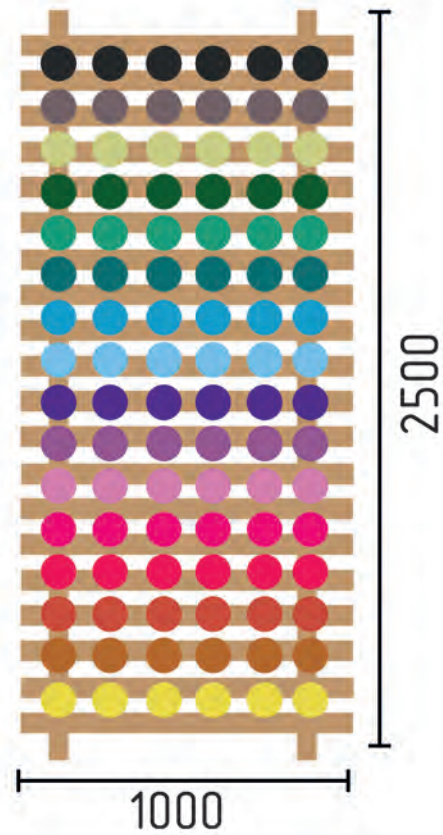


1940-е  
Подольский механический завод

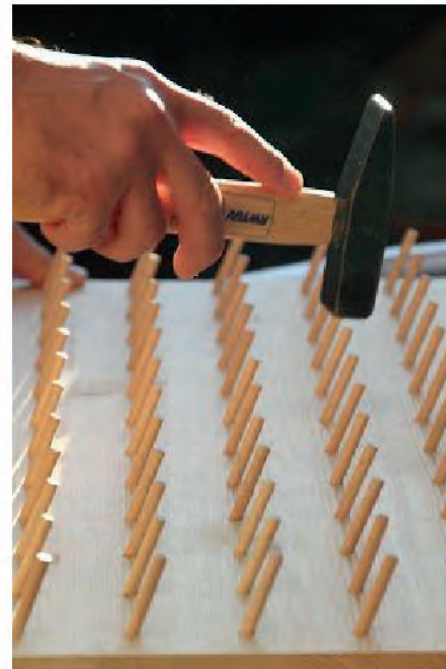


1960-е  
Швейная машина с электрическим приводом

Развертки кабинета швейного оборудования 217, 2 этаж



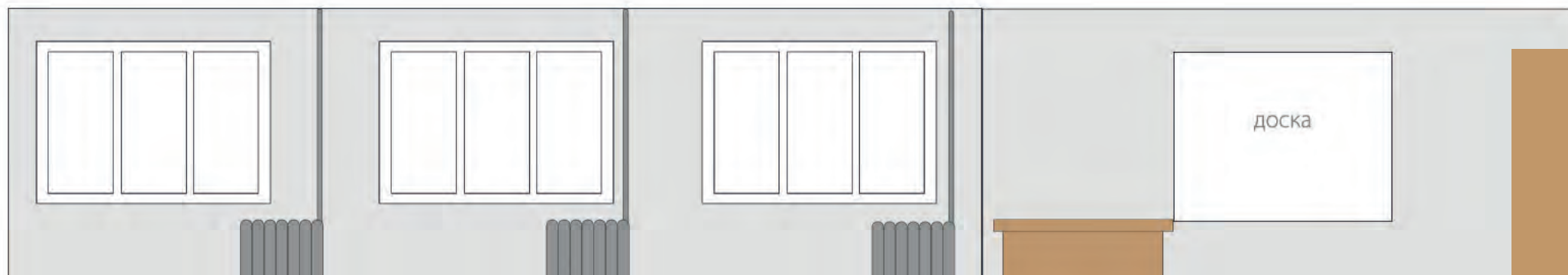
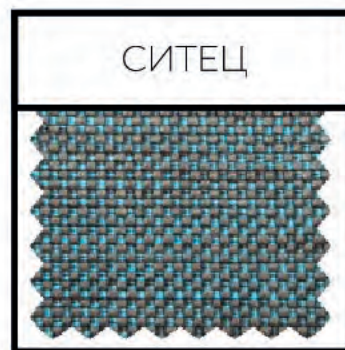
принцип изготовления стенда

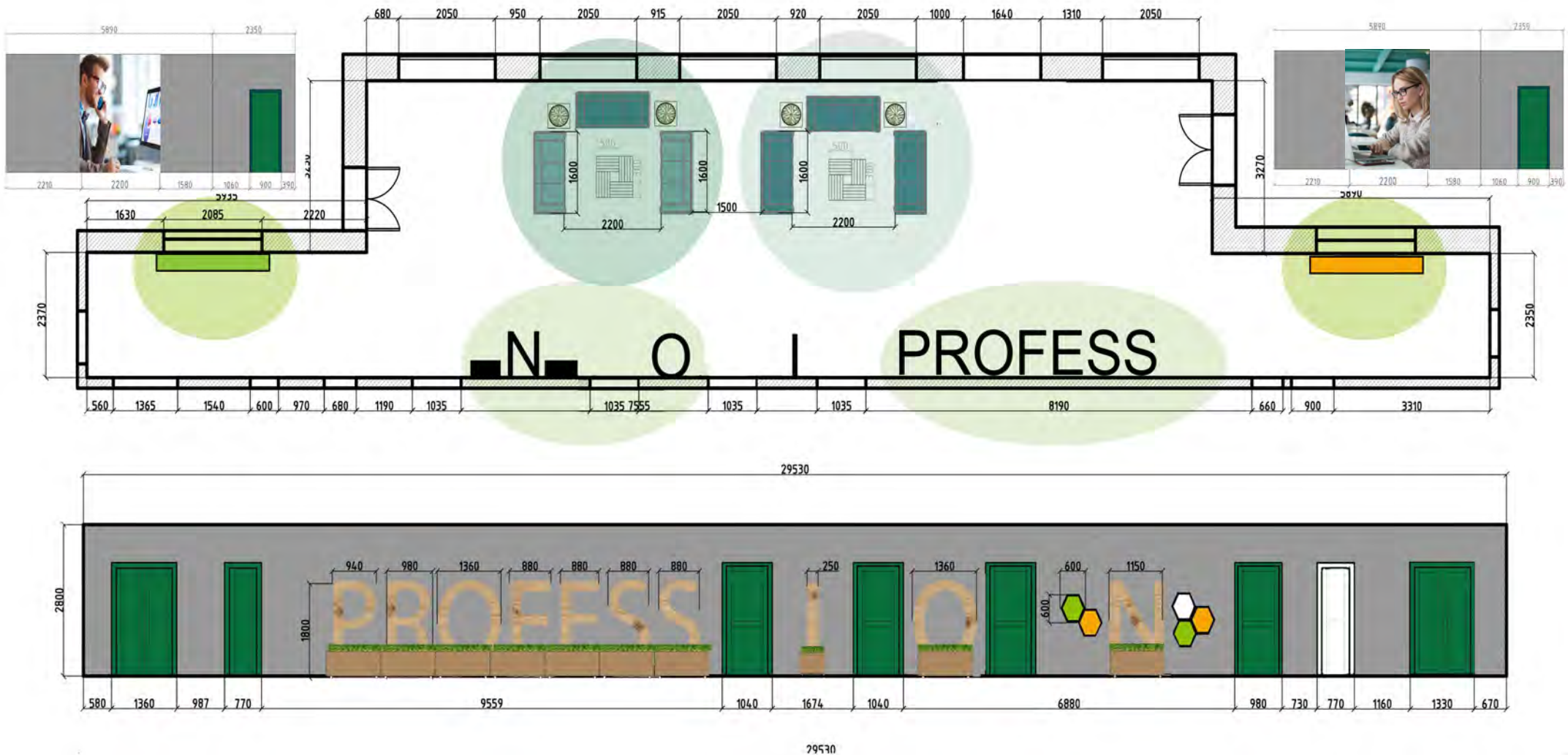




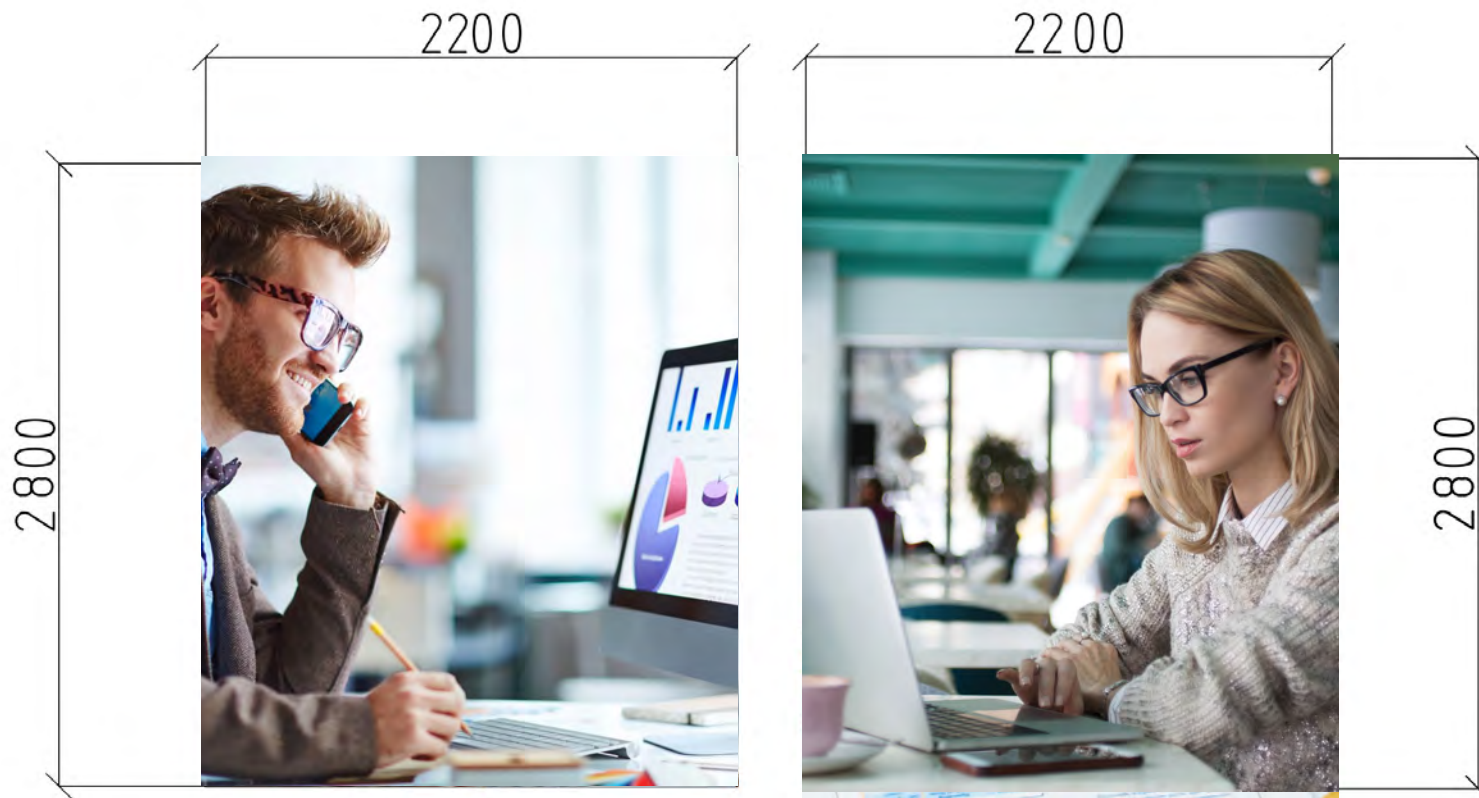


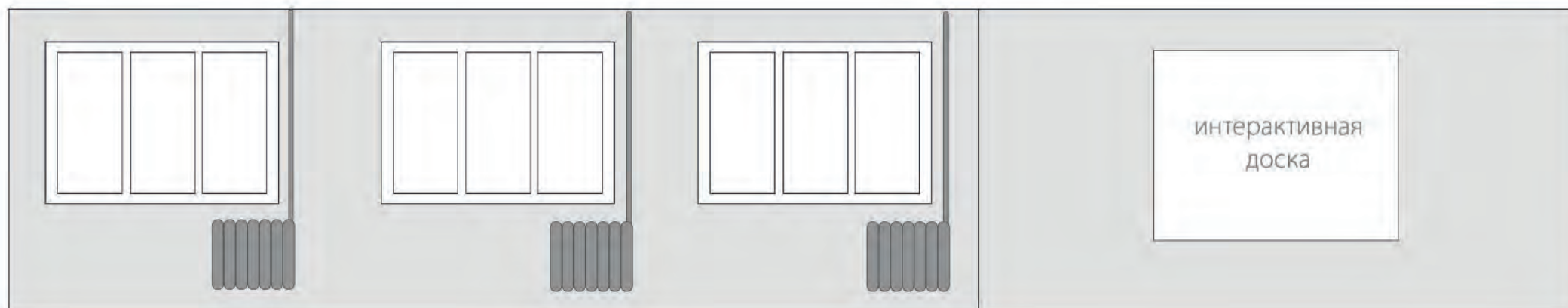
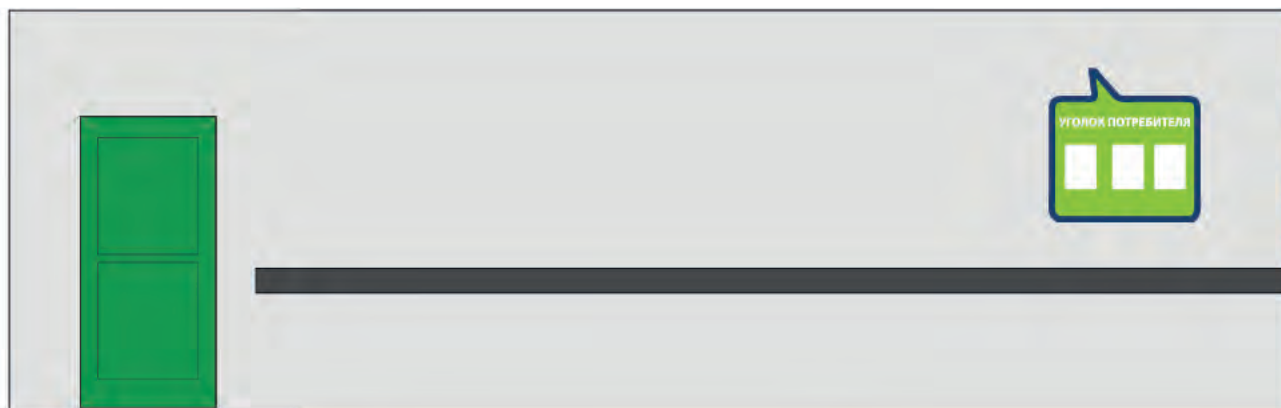
образец ткани  
200x200 мм



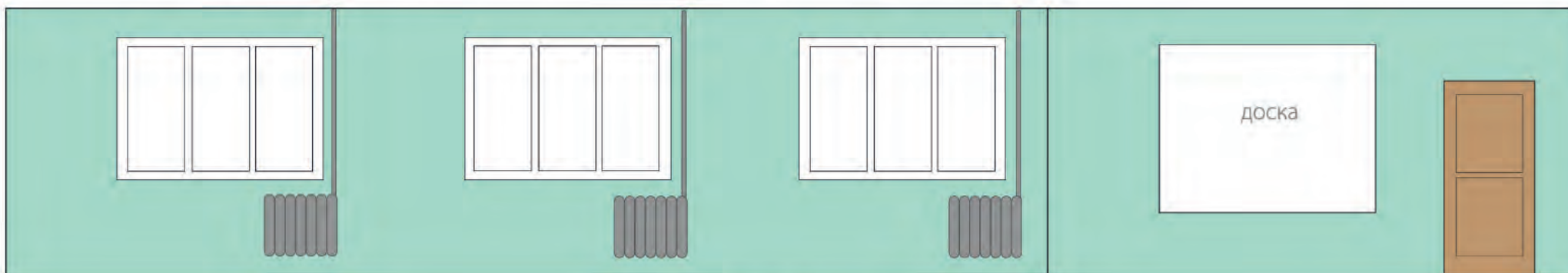


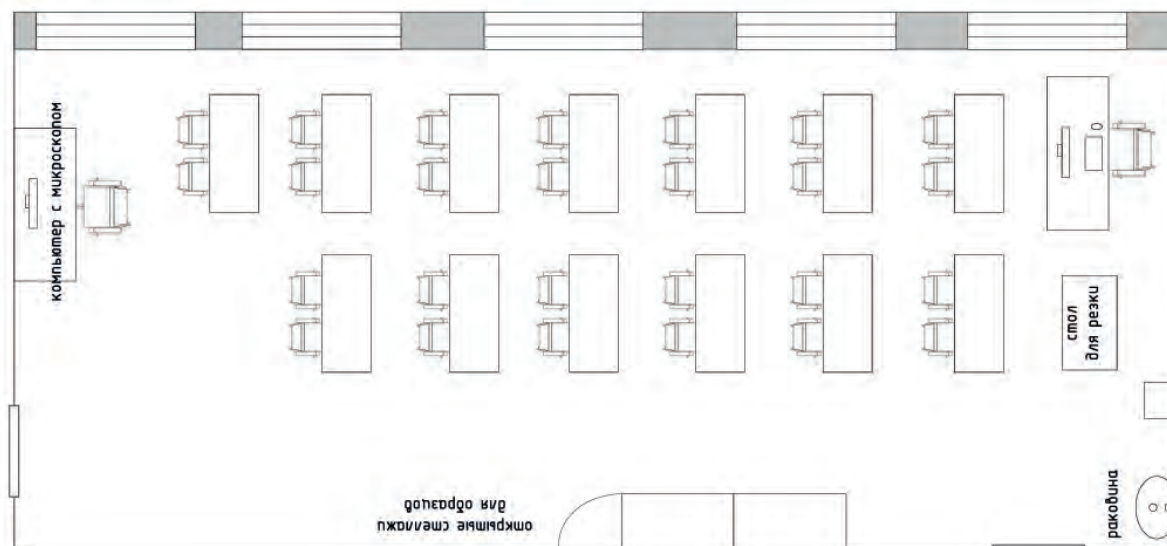
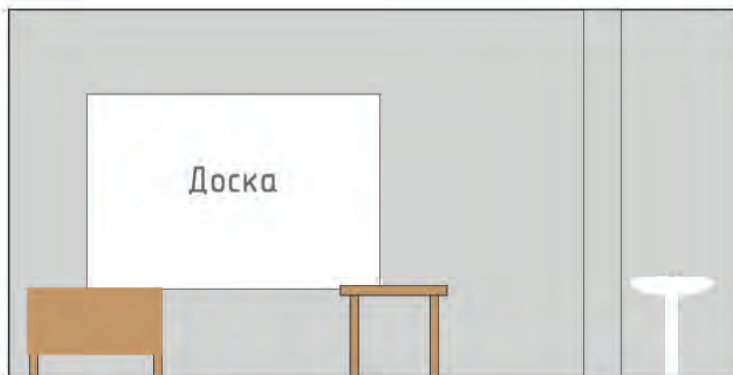
Буквы из фанеры. Высота 1800мм. общ. S=17,2 м.кв.



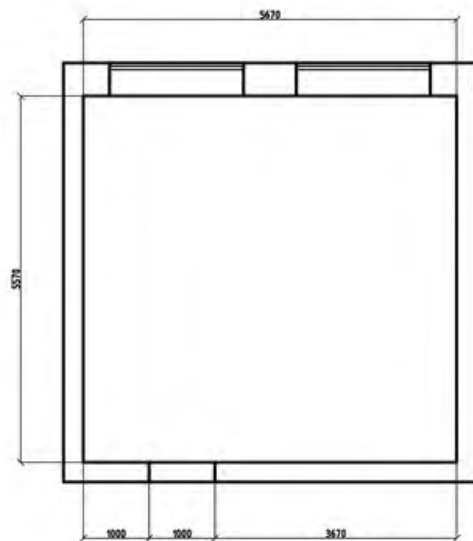
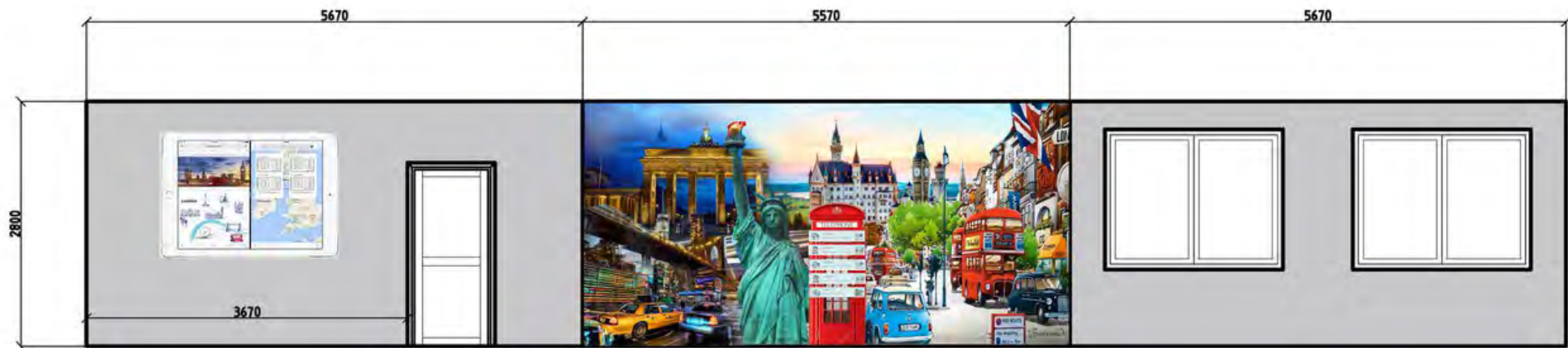


Вешало для образцов одежды





Развертки стен кабинет 301 экспертиза потребительских товаров



Доска для сменной информации по грамматике. Задний фон имитирует поисковик.  
У доски будет графическая сетка с местами для расположения листовок.



Баннер 1700\*2800 мм

$\operatorname{tg} x = \frac{\sin x}{\cos x}$   
 $\lambda x - y + z = 1$   
 $x + \lambda y + z = \lambda$   
 $x + y + \lambda z = \lambda^2$

$\frac{a}{\sin \alpha} = \frac{b}{\sin \beta} = \frac{c}{\sin \gamma}$

$y = \sqrt[3]{x+1}; x = \operatorname{tg} t$

$x_1 = \begin{pmatrix} \alpha + \beta + \gamma \\ \beta \end{pmatrix}$

$\epsilon = 0.005$

$e; A[0; e; 1]$

$|a| + |b| \neq 0; \mu \neq 0$

$\frac{2x}{x^2 + 2y^2} = 2 \quad z = \frac{1}{x} a + \omega b$

$\sin(x+y) = \sin x \cos y + \cos x \sin y$

$\lambda_2 = i\sqrt{14}$

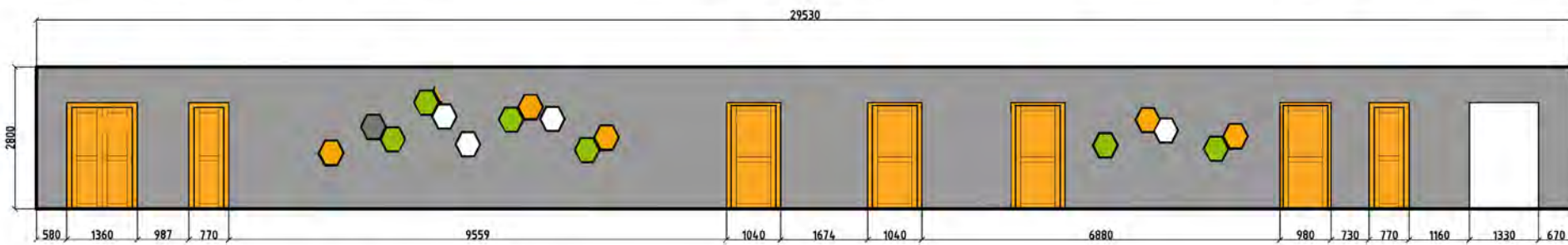
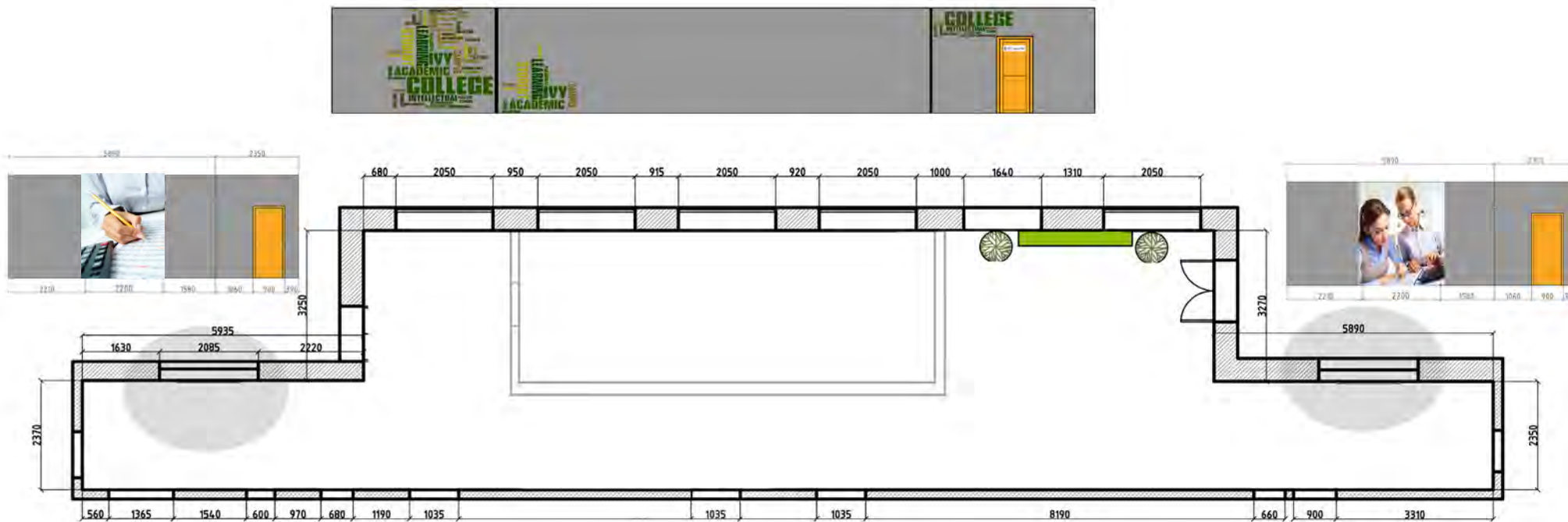
$y = \operatorname{tg} x$   
 $y = \operatorname{cotg} x$

$c = \begin{pmatrix} 0,1 \\ 1,0 \end{pmatrix}$

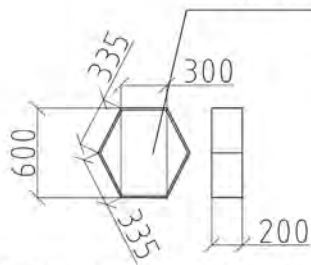
$\sin^2 x + \dots$

$F_3 = \dots$



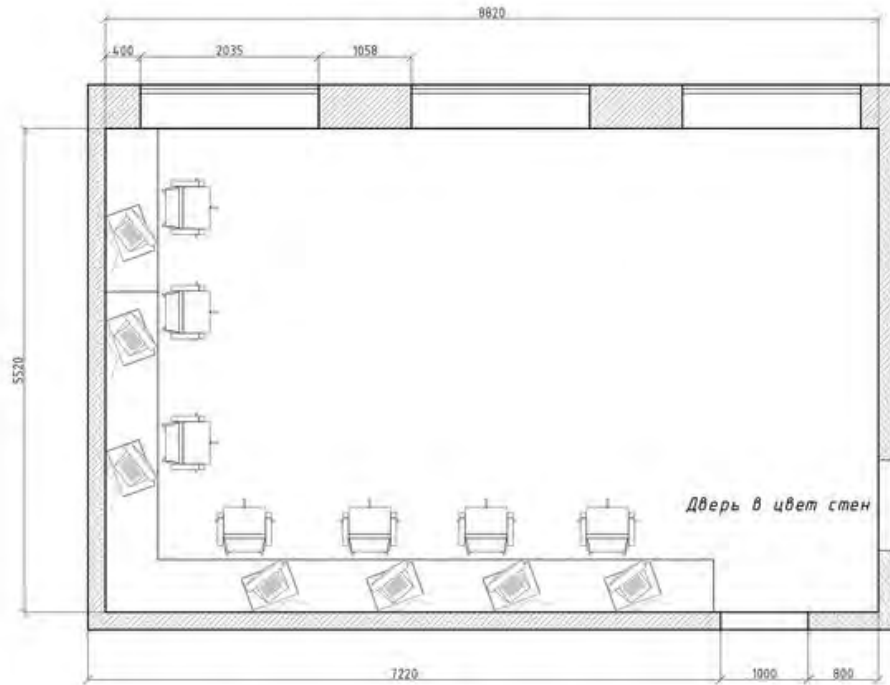
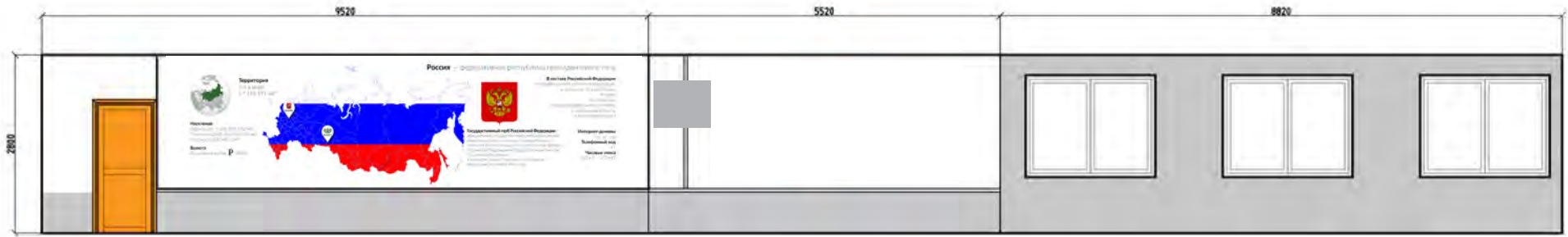


$S=0,75$  м.кв. 21 шт.



Полка из фанеры. Фронтальный вид и вид сбоку. общ.  $S=16$  м.кв. Буквы из фанеры. Фронтальный вид. общ.  $S=9$  м.кв





Развертки стен кабинет право 404, 4 этаж

## Россия — федеративная республика президентского типа



**Территория**  
1-я в мире  
17 125 191 км<sup>2</sup>

### Население

Оценка (2017) 146 804 372 чел.  
Перепись (2010) 142 856 536 чел.  
Плотность 8,56 чел./км<sup>2</sup>

### Валюта

Российский рубль **₽** (RUB)



**Государственный герб Российской Федерации** — официальный государственный символ Российской Федерации; один из главных государственных символов России, наряду с Государственным флагом Российской Федерации и Государственным гимном Российской Федерации. Утверждён Указом Президента Российской Федерации 30 ноября 1993 года

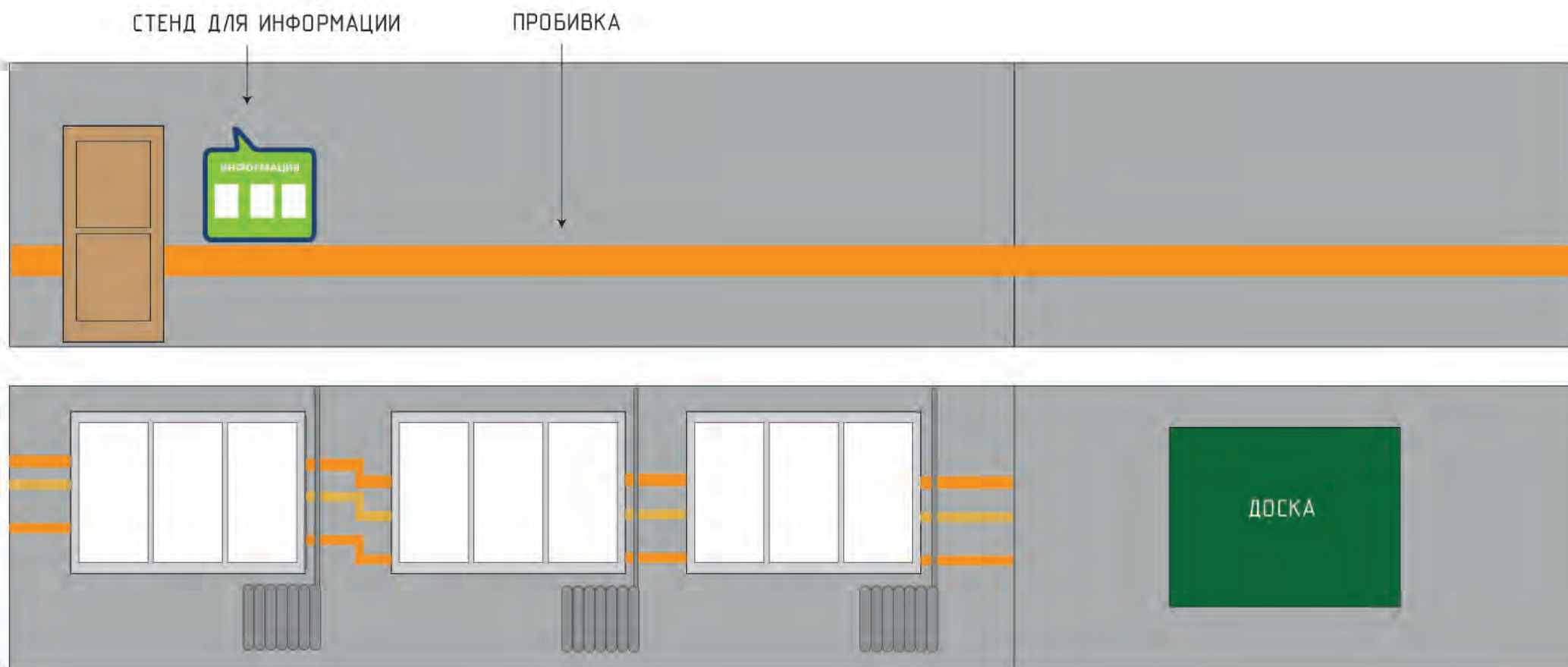
**В составе Российской Федерации**  
85 равноправных субъектов федерации,  
в том числе 22 республики,  
9 краёв,  
46 областей,  
3 города федерального значения,  
1 автономная область,  
4 автономных округа

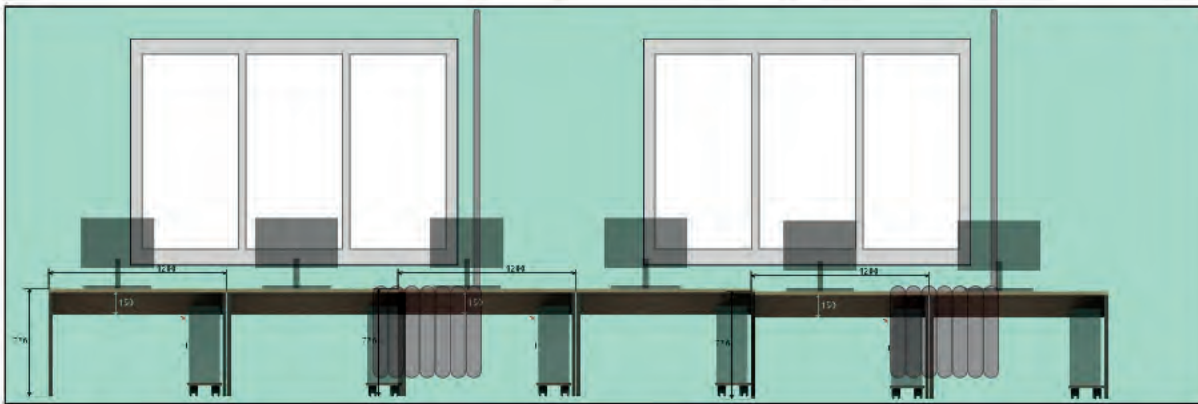
### Интернет-домены

.ru, .su, .рф

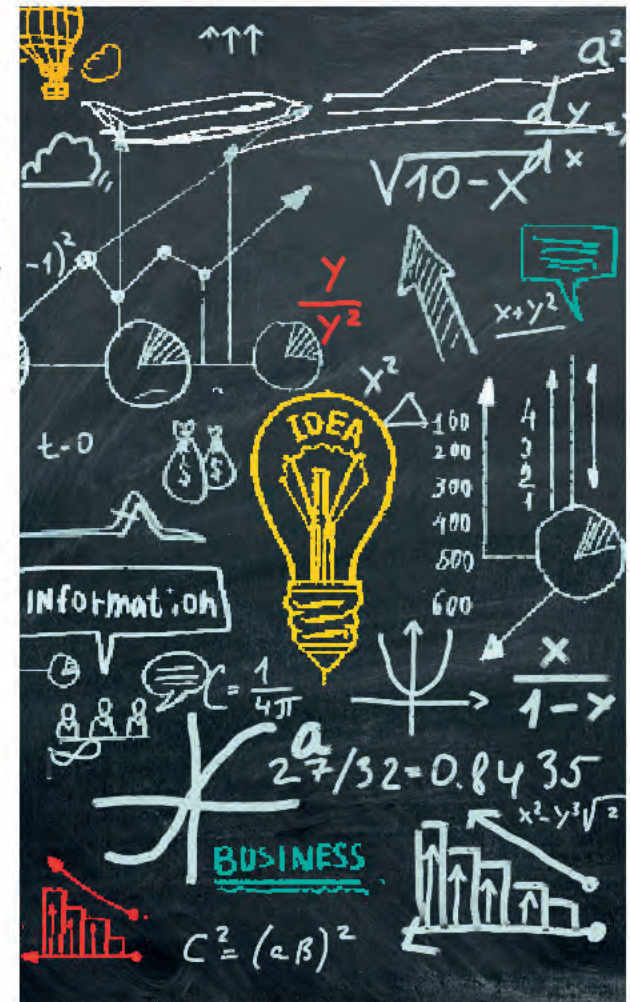
**Телефонный код**  
+7

**Часовые пояса**  
UTC+2 — UTC+12

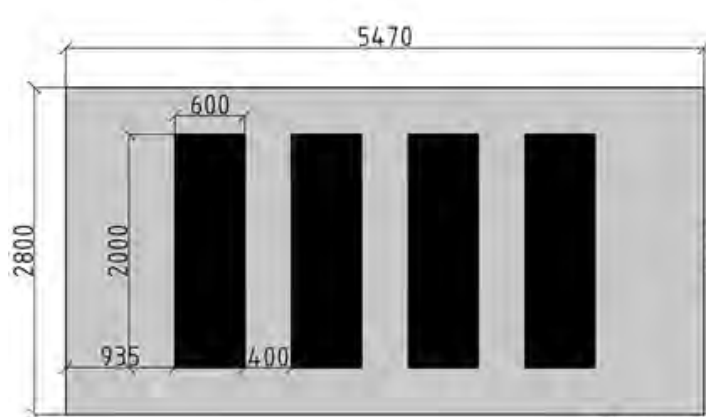
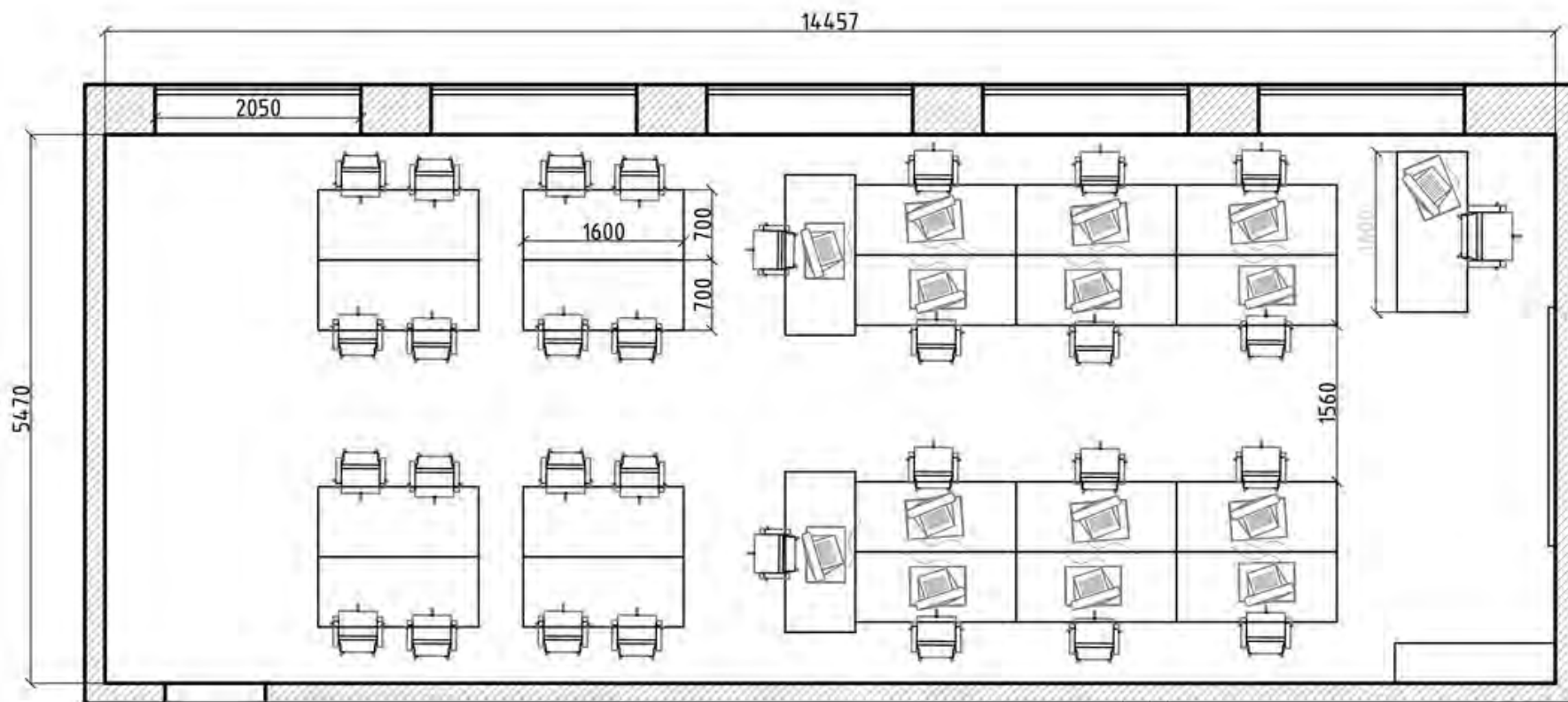




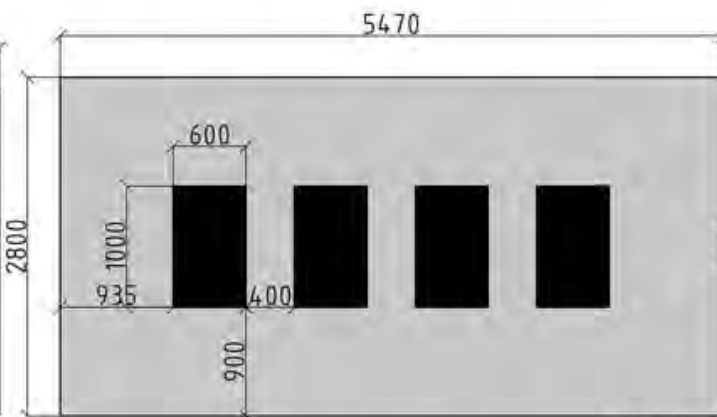
Баннер 1700\*2800 мм



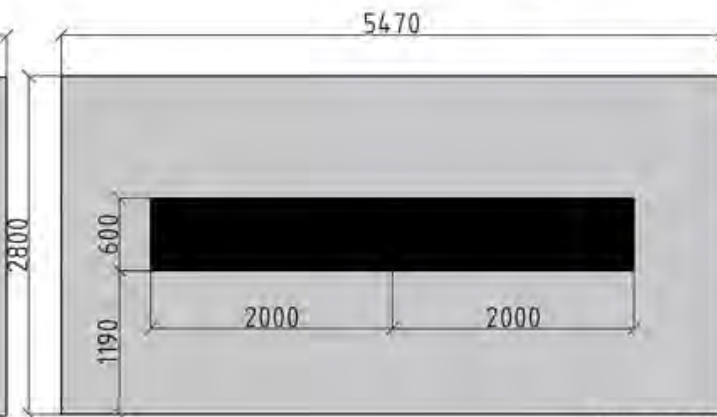
Развертки стен кабинет 410 компьютерный и математика



Вариант 1



Вариант 2



Вариант 3

Размер меловой доски стандартный -2000x600мм.  
Есть возможность разделить на модули.

